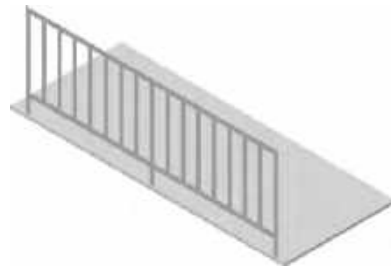
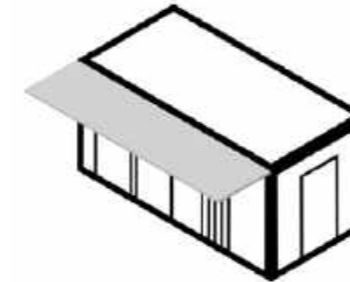


COURSIVE MÉTALLIQUE



Dimensions: 243x108mm
 Carde-corps en aluminium H=100cm
 Structure robuste en aluminium, base en caillebotis métallique. Ancrage mécanique sur les œillets d'élingage des containers.
 Couleur : aluminium

AVANT TOIT



Dimensions: L=6.055 l= 1.400 H=200 mm
 Couleur: RAL 9002 gris/blanc

ESCALIER MÉTALLIQUE



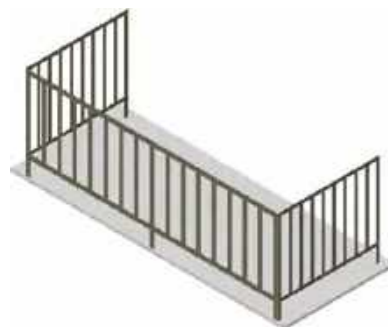
15 à 17 marches, largeur = 1,08 m, angle de 34,7°
 Matériaux : Acier/Aluminium
 Garde-corps : H≥100cm
 Marches : 15 par étage (conteneurs de 2,60 m)
 Résistance des marches : 150kg (1,5 kN)
 Résistance de l'escalier : 750 kg (7,5 kN) / 5 personnes
 Résistance de la plate-forme : 2 kN/m, max. 500kg (5,0kN)
 Largeur libre des escaliers : 1000 mm
 Couleur: aluminium

TOUR ESCALIER



Tour escalier, 3 étages.
 Carde-corps en aluminium H=100cm
 Structure robuste en aluminium, base en caillebotis métallique. Ancrage mécanique sur les œillets d'élingage des containers.
 Résistance des marches : 150kg (1,5 kN)
 Résistance de l'escalier : 750 kg (7,5 kN) / 5 personnes
 Résistance de la plate-forme : 2 kN/m, max. 500kg (5,0kN)
 Couleur : aluminium
 Inclus escaliers, structure et paliers.

TERRASSE



Terrasse 6055 x 2435 avec garde-corps