



Cat[®] 259D

PALA CINGOLATA COMPATTA

CARATTERISTICHE:

Grazie al leverismo verticale, la pala cingolata compatta Cat[®] 259D, offre uno sbraccio esteso e un'elevata altezza di sollevamento, facilitando le operazioni di carico su autocarri. Il carro sospeso standard garantisce prestazioni superiori in termini di trazione, flottazione, stabilità e velocità per lavorare in una vasta gamma di applicazioni e condizioni del terreno. Il modello 259D presenta le seguenti caratteristiche:

- **La cabina sigillata e pressurizzata, la migliore del settore, disponibile su richiesta**, offre un ambiente operativo più pulito e silenzioso con un'eccellente visibilità sull'attrezzatura.
- **Il sedile a sospensione pneumatica, riscaldato, con schienale alto e comandi joystick regolabili**, rende la serie D il non plus ultra del comfort.
- **L'apparato propulsore ad alte prestazioni** garantisce il massimo in termini di resa e di capacità di produzione grazie al sistema di gestione elettronica della coppia, alla marcia a due velocità di serie e a un esclusivo acceleratore elettronico a mano e a pedale con capacità di decelerazione a pedale.
- **È disponibile un impianto idraulico a flusso elevato** per le applicazioni che richiedono le massime prestazioni dalle attrezzature idrauliche.
- **Il motore Cat C3.3B a controllo elettronico** assicura elevati valori di potenza e coppia, pur rispettando gli standard sulle emissioni U.S. EPA Tier 4 Final (EU Stage IIIB).
- **Il sistema di "livellamento intelligente" Cat (ILEV)** offre la tecnologia leader del settore, integrazione e caratteristiche opzionali, come il sistema di ritorno all'angolo di scavo e il posizionatore dell'attrezzatura.
- **La sospensione a barre di torsione completamente indipendenti, disponibile di serie**, unita al sistema di controllo dell'assetto sensibile alla velocità consente alla macchina di operare con più efficienza sui terreni accidentati, migliorando la ritenuta del materiale, il comfort dell'operatore e la produttività.
- **Massima funzionalità della macchina e massimo controllo** grazie al display avanzato opzionale, che consente di regolare a video la risposta dell'attrezzo, la risposta dell'impianto idrostatico e il controllo del riduttore. Inoltre, offre una funzionalità multilingue con configurazioni personalizzabili, sistema di sicurezza e telecamera retrovisiva.
- **L'accesso da terra** a tutti i punti di manutenzione ordinaria e giornaliera contribuisce a ridurre i tempi di fermo macchina e ad aumentare la produttività.
- **L'ampia gamma di Cat Work Tools** disponibili rende la pala cingolata compatta Cat la macchina più versatile sul cantiere.

Caratteristiche tecniche

Motore

Modello motore	Cat C3.3B DIT (turbo)	
Potenza lorda SAE J1995	55,4 kW	74,3 hp
Potenza netta SAE 1349	54,6 kW	73,2 hp
Potenza netta ISO 9249	55,1 kW	73,9 hp
Coppia massima a 1.500 giri/min SAE J1995	265 N·m	
Cilindrata	3,3 L	
Corsa	120 mm	
Alesaggio	94 mm	

Pesi*

Peso operativo (cingoli da 320 mm)	4.013 kg
Peso operativo (cingoli da 400 mm)	4.057 kg

Apparato propulsore

Velocità di marcia (avanti e retromarcia)	
Una velocità	9,5 km/h
Due velocità	13,7 km/h

*Peso operativo, specifiche operative e dimensioni sono basati su: operatore di 75 kg, tutti i liquidi, due velocità, DROPS, benna per materiale di scarto di 1.676 mm, cingoli da 320 mm, ruota folle anteriore a doppia flangia/posteriore a flangia singola, impianto idraulico a portata standard, sedile con sospensioni meccaniche, senza contrappesi opzionali e attacco rapido manuale (se non diversamente specificato).

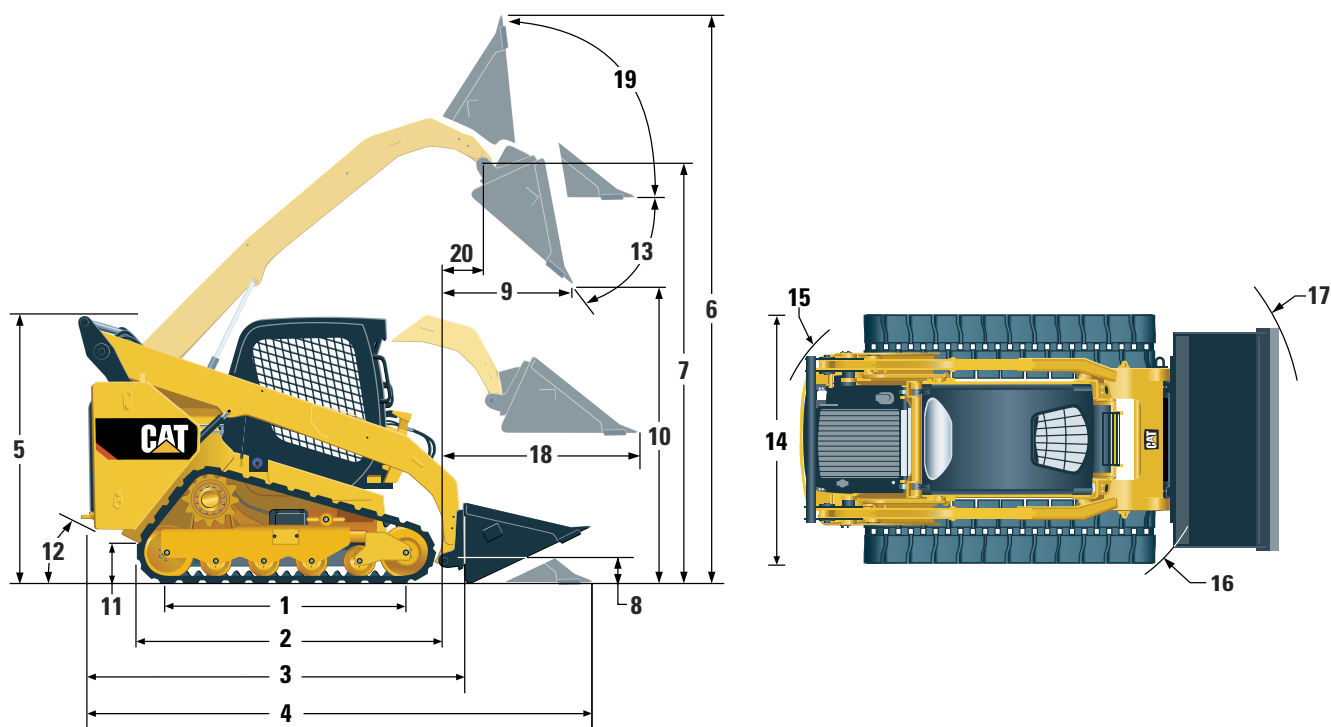
Impianto idraulico

Flusso idraulico – standard:			
Pressione idraulica pala	23.000 kPa		
Flusso idraulico pala	76 L/min		
Potenza idraulica (calcolata)	29 kW	39 hp	
Flusso idraulico – elevato:			
Pressione idraulica pala	23.000 kPa		
Flusso idraulico pala	112 L/min		
Potenza idraulica (calcolata)	43 kW	58 hp	

Specifiche operative*

Capacità operativa nominale:	
35% del carico di ribaltamento	921 kg
50% del carico di ribaltamento	1.315 kg
Capacità operativa nominale con contrappeso opzionale	
Carico di ribaltamento	1.406 kg
Forza di strappo, cilindro di inclinazione	2.631 kg
Forza di strappo, cilindro di inclinazione	2.284 kg
Superficie di contatto al suolo (cingolo da 320 mm)	0,96 m ²
Superficie di contatto al suolo (cingolo da 400 mm)	1,19 m ²
Pressione al suolo (cingolo da 320 mm)	41,1 kPa
Pressione al suolo (cingolo da 400 mm)	33,4 kPa

Pala cingolata compatta 259D



Dimensioni*

1	Lunghezza del cingolo a terra	1.499 mm
2	Lunghezza totale dei cingoli	1.999 mm
3	Lunghezza senza benna	2.767 mm
4	Lunghezza con benna al suolo	3.486 mm
5	Altezza alla sommità della cabina	2.111 mm
6	Altezza totale massima	3.915 mm
7	Altezza perno benna al massimo sollevamento	3.075 mm
8	Altezza perno benna in posizione di trasporto	198 mm
9	Sbraccio al massimo sollevamento e scarico	608 mm
10	Gioco al massimo sollevamento e scarico	2.283 mm
11	Distanza libera da terra	226 mm
12	Angolo di partenza	35°
13	Angolo massimo di scarico	52°
14	Larghezza veicolo (cingoli da 320 mm)	1.676 mm
	Larghezza veicolo (cingolo da 400 mm)	1.755 mm
15	Raggio di sterzata dal centro al lato posteriore macchina	1.561 mm
16	Raggio di sterzata dal centro all'attacco	1.392 mm
17	Raggio di sterzata dal centro alla benna	2.184 mm
18	Sbraccio massimo con i bracci paralleli al suolo	1.305 mm
19	Angolo di richiamo benna alla massima altezza	87°
20	Sbraccio perno benna al massimo sollevamento	238 mm

Cabina

Struttura ROPS	ISO 3471:2008
Struttura FOPS	ISO 3449:2005 Livello I
Struttura FOPS Livello II	ISO 3449:2005 Livello II

Capacità di rifornimento

Sistema di raffreddamento	14 L
Basamento motore	11 L
Serbatoio del combustibile	105 L
Impianto idraulico	50 L
Serbatoio idraulico	39 L

ATTREZZATURA DI SERIE

- Impianto idraulico standard o a flusso elevato
- Attacco rapido, meccanico o elettrico
- Cintura di sicurezza, 50 mm o 75 mm
- Kit di predisposizione UE (include la ventola a richiesta) (solo in Europa)
- Cingolo in gomma armato in acciaio – 320 mm o 400 mm
- Ruota folle anteriore a doppia flangia/posteriore a flangia singola oppure ruote anteriori/posteriori a tripla flangia

ALLESTIMENTO PERFORMANCE (è necessario selezionare una delle seguenti opzioni):

- Allestimento Performance H1: *impianto idraulico a flusso standard (non autolivellante)*
- Allestimento Performance H4: *impianto idraulico a flusso standard (non autolivellante), sistema di ritorno all'angolo di scavo/posizionatore attrezzatura, blocco fincorsa elettronico (sollevamento e abbassamento)*
- Allestimento Performance H5: *impianto idraulico a flusso elevato (non autolivellante), sistema di ritorno all'angolo di scavo/posizionatore attrezzatura, blocco fincorsa elettronico (sollevamento e abbassamento)*

ATTREZZATURA STANDARD

IMPIANTO ELETTRICO

- Impianto elettrico a 12 V
- Alternatore da 80 A
- Interruttore di avviamento/spegnimento con chiave di accensione
- Illuminazione: *quadranti retroilluminati, due luci posteriori, due luci alogene anteriori e posteriori regolabili, luce di cortesia*
- Allarme retromarcia
- Batteria per impieghi gravosi da 880 CCA

CABINA

- Indicatori: *livello carburante, contaore*
- Spie di allarme: *intasamento del filtro dell'aria, uscita alternatore, braccio sollevato/operatore non seduto, temperatura del liquido di raffreddamento del motore, pressione olio motore, attivazione candele a incandescenza, intasamento del filtro idraulico, temperatura dell'olio idraulico, freno di stazionamento inserito, sistema di emissioni motore*
- Sedile regolabile in vinile
- Bracciolo ergonomico ripiegabile
- Sistema di blocco dei comandi se l'operatore si alza dal sedile o solleva il bracciolo: *disabilita l'impianto idraulico e la trasmissione idrostatica, inserisce il freno di stazionamento*
- Cabina con struttura ROPS, aperta, inclinabile
- Struttura FOPS, Livello I
- Finestrino superiore e posteriore
- Tappetino
- Specchietto retrovisore interno
- Presa elettrica a 12 V
- Avvisatore acustico
- Acceleratore manuale (manopola) elettronico
- Comandi joystick regolabili
- Sistema di sicurezza antifurto con tastiera a 6 pulsanti
- Vano portaoggetti con rete

ACCESSORI SU RICHIESTA

- Contrappesi esterni
- Ventola a richiesta a velocità variabile
- Faro rotante lampeggiante
- Riscaldatore blocco motore – 120 V
- Olio idraulico per climi freddi
- Vernice personalizzata
- Product Link™, cellulare
- Controllo dell'assetto

ALLESTIMENTO COMFORT (è necessario selezionare una delle seguenti opzioni):

- Struttura ROPS (C0) aperta: *sedile statico (senza acceleratore a pedale, padiglione, riscaldatore o sportello)*
- Struttura ROPS (C1) aperta: *acceleratore a pedale, padiglione, portabicchiere e sedile a scelta (sedile a sospensione meccanica o pneumatica con schienale alto, riscaldato) (senza riscaldatore o sportello)*
- Struttura ROPS chiusa con riscaldatore (C2): *acceleratore a pedale, padiglione, riscaldatore e sbrinatori, finestrini laterali, portabicchiere, predisposizione radio, sedile a scelta (sedile a sospensione meccanica o pneumatica con schienale alto, riscaldato) e sportello (in vetro o policarbonato)*
- Struttura ROPS chiusa con A/C (C3): *C2 + climatizzatore*

APPARATO PROPULSORE

- Motore turbo diesel Cat C3.3B conforme agli standard statunitensi sulle emissioni EPA Tier 4 Final (EU Stage IIIB)
- Filtro dell'aria con tenuta radiale a doppio elemento
- Valvola di prelievo S-O-SSM, olio idraulico
- Filtri idraulici a cartuccia
- Filtri a cartuccia con separatore di combustibile e acqua
- Radiatore/scambiatore di calore dell'olio idraulico (affiancati)
- Freni di stazionamento con inserimento a molla e disinserimento idraulico
- Trasmissione idrostatica a due velocità
- Sospensione – barre di torsione indipendenti (4)

ALTRO

- Chiusura vano motore a chiave
- Antigelo a lunga durata, -36 °C
- Punti di ancoraggio per il traino macchina (6)
- Supporto braccio di sollevamento
- Indicatore di livello dell'olio idraulico
- Indicatore di livello del liquido di raffreddamento radiatore
- Vaso di espansione radiatore
- Tubo flessibile Cat ToughGuard™
- Impianto idraulico ausiliario a flusso continuo
- Scollegamenti rapidi a superficie piana per impieghi gravosi con funzione di rilascio della pressione integrata
- Anello a D spaccato per il passaggio dei tubi flessibili dell'attrezzatura lungo il lato del braccio di sollevamento sinistro
- Presa elettrica, faro rotante
- Protezione inferiore

Pala cingolata compatta 259D

Per informazioni complete sui prodotti Cat, i servizi dei dealer e le soluzioni per l'industria, visitare il sito Web www.cat.com

© 2013 Caterpillar Inc.
Tutti i diritti riservati
Stampato negli Stati Uniti d'America

Materiali e caratteristiche tecniche sono soggetti a variazioni senza obbligo di preavviso. Le macchine illustrate nelle foto possono comprendere attrezzature aggiuntive. Rivolgersi al dealer Cat di zona per informazioni sulle opzioni disponibili.

CAT, CATERPILLAR, SAFETY.CAT.COM, i rispettivi loghi, "Caterpillar Yellow", il marchio "Power Edge" e le identità dei prodotti qui usati sono marchi di fabbrica di Caterpillar e non possono essere usati senza autorizzazione.

ALHQ7010-01 (11-13)
Sostituisce ALHQ7010
(NACD, UE)

