

M318F

Pelle hydraulique sur pneus



Moteur

Modèle de moteur	C7.1 ACERT™ Cat®
Normes sur les émissions	Norme européenne Niveau IV
Puissance nette (maximale)	
ISO 9249 à 1 750 tr/min	126 kW
ISO 9249/SAE J1349 (unité métrique)	171 CH
ISO 13496 à 1 750 tr/min (brute)	129,4 kW

Poids

Poids en ordre de marche	17 200 kg-19 700 kg
--------------------------	---------------------

Spécifications des godets

Capacités des godets	0,35 m ³ -1,09 m ³
----------------------	--

Plages de fonctionnement

Portée maximale au niveau du sol	9 230 mm
Profondeur maximale d'excavation	5 920 mm

Entraînement

Vitesse de translation maximale	35 km/h
---------------------------------	---------

Caractéristiques de la M318F

Conçue pour réduire les coûts.

Cette machine vous offre non seulement toute la polyvalence dont vous avez besoin, mais elle vous assure également des travaux extrêmement précis et rapides avec une consommation de carburant minimale, sans aucun impact sur votre productivité.

Conçue pour une utilisation simple et agréable.

Prenez place à l'intérieur, vous serez impressionné par le calme et le confort de la cabine. Détendez-vous, nous faisons tout pour assurer votre sécurité.

Profitez des technologies intégrées qui opèrent de façon transparente.

Ajoutez à cela des points d'entretien regroupés au niveau du sol qui facilitent et accélèrent l'entretien et les nombreux outils de travail Cat capables de s'adapter à tous types de tâches : difficile de trouver une machine plus performante.

Table des matières

Développement durable.....	4
Moteur	5
Économiseurs de carburant intégrés	5
Confort Premium	6
Simplicité et fonctionnalité.....	7
La nouvelle génération.....	8
Régulateur de vitesse.....	8
Technologies intelligentes.....	9
Blocage automatique de l'essieu pour l'excavation et le déplacement	9
Circuit hydraulique.....	10
Train de roulement.....	11
Flèches et bras	12
SmartBoom™.....	13
Commande antitangage.....	13
Outils de travail.....	14
Facilité d'entretien	16
Technologies intégrées.....	17
Sécurité	18
Une visibilité inégalée	20
Une solution complète de service à la clientèle.....	20
Spécifications.....	21
Équipement standard	34
Options.....	35





La série F nouvelle génération va vous aider à relever tous les défis du quotidien plus facilement et avec plus de plaisir.

La série F – Plus simple que jamais.



Développement durable

Des années d'avance dans tous les domaines

Rendement énergétique et émissions d'échappement réduites

Le moteur, conforme aux normes européennes Niveau IV sur les émissions, permet d'effectuer la même quantité de travail que le précédent modèle tout en consommant beaucoup moins de carburant, pour une productivité accrue, une consommation réduite des ressources et des émissions inférieures de CO₂.

Fonctionnement silencieux

Les niveaux sonores sont tellement faibles que vous aurez l'impression que votre machine est arrêtée.

Technologies transparentes et intervalles d'entretien plus longs

- Les nouveaux modes Éco, la commande automatique du régime moteur et la coupure de ralenti du moteur vous permettent de réduire votre consommation globale de carburant.
- Product Link™ assure la surveillance à distance de la machine et permet d'améliorer la productivité globale.
- Votre concessionnaire Cat peut vous aider à espacer vos intervalles d'entretien. En pratique, cela signifie moins de liquide consommé et mis au rebut, et donc une réduction des coûts.

Biodiesel et huile hydraulique biodégradable

- Le modèle M318F peut fonctionner avec du carburant diesel à très faible teneur en soufre (DTFTS) à 15 ppm de soufre ou moins, ou avec du carburant biodiesel (B20) mélangé à du DTFTS.
- L'huile Cat BIO HYDO Advanced HEES™ réduit l'impact sur l'environnement.

Matériel d'occasion certifié Cat

Ce programme est un élément clé de la gamme de solutions proposée par Caterpillar et les concessionnaires Cat pour aider les clients à atteindre leurs objectifs de croissance aux coûts les plus bas tout en réduisant les déchets. Les équipements d'occasion sont contrôlés, garantis par Caterpillar et prêts à l'emploi.

Moteur

Puissance, fiabilité et rendement énergétique



La puissance et les performances dont vous avez besoin

Stratégie de puissance constante

Assure une réponse rapide aux changements de charges tout en fournissant la même puissance, quelles que soient les conditions de fonctionnement.

Une solution de réduction des émissions transparente et efficace.

Le Moteur C7.1 ACERT Cat est conforme à la norme européenne Niveau IV actuelle sur les émissions, et ceci sans interruption du travail. Il est conçu pour assurer :

- **Transparence** : aucune intervention du conducteur requise
- **Durabilité** : filtre à particules diesel conçu pour durer
- **Efficacité** : aucune interruption du cycle de travail, même en cas de ralenti prolongé
- **Simplicité** : entretien minimum. Installation longitudinale du moteur, ce qui simplifie encore l'entretien.

Biodiesel bienvenu

Le moteur peut fonctionner au biodiesel B20 conforme aux normes ASTM 6751 pour vous offrir une plus grande souplesse en matière d'économie de carburant.

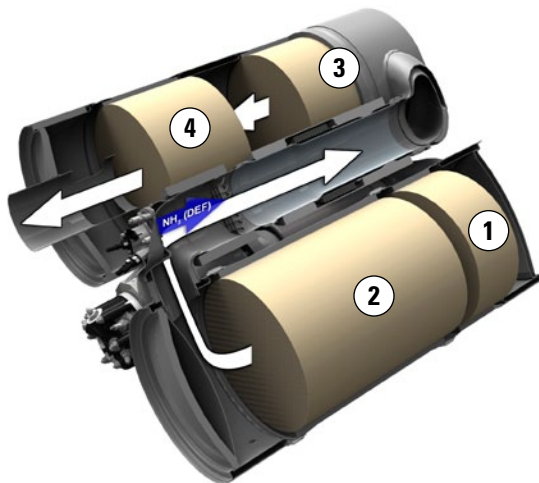
Technologie éprouvée

Pour faire en sorte que notre technologie soit à la hauteur de vos attentes et pour vous garantir un fonctionnement fiable et sans incident, nous avons soumis ces moteurs et technologies à de nombreuses heures de test et de validation.



Économiseurs de carburant intégrés

- Commande automatique du régime moteur : réduit le régime moteur lorsqu'il est superflu.
- NOUVEAU Coupure de ralenti du moteur (lorsqu'elle est activée) : coupe le moteur lorsqu'il dépasse un temps de ralenti prédéfini.
- NOUVEAU circuit de refroidissement : ventilateur à vitesse variable à la demande pour optimiser la consommation.
- NOUVEAU mode Éco : réduit le régime moteur tout en fournissant la même puissance.
- Passage automatique au mode de translation lorsque vous commencez à vous déplacer : optimise les performances de la chaîne cinématique tout en économisant du carburant.



1) DOC 2) DPF 3) Système de réduction catalytique sélective RCS 4) AMOX

Confort Premium

Des conducteurs productifs tout au long de la journée



Inspirée des plus célèbres pelles hydrauliques sur pneus Cat

Nos cabines uniques sont conçues avant tout pour le conducteur.

Aménagement ergonomique

- Les contacteurs les plus fréquemment utilisés sont centralisés, limités au minimum et idéalement situés à proximité des manipulateurs.
- Les compartiments de rangement sont utiles... dès lors qu'ils sont bien conçus. Le support pour panier-repas est assez grand pour contenir un casque de sécurité. La cabine comporte également des supports pouvant accueillir des boissons, un téléphone ou encore des clés.

Options de siège confortable

Nos sièges, entièrement réglables, offrent tout le confort requis pour une longue journée de travail. Tous les sièges comportent un système de chauffage et une suspension pneumatique. Des sièges à réglage automatique en fonction du poids et climatisés sont également disponibles.

La sécurité n'est pas une option

Cabines compatibles ROPS/FOGS, alarme de ceinture de sécurité, barre de sécurité, caméra de vision latérale...

Des détails qui font la différence

Jetez un coup d'œil à la cabine, vous verrez que ce sont les détails qui nous permettent d'améliorer le plaisir d'utilisation.

Des commandes intelligentes pour réduire la fatigue

- Les fonctionnalités telles que la commande antitangage, la commande SmartBoom ou la direction par manipulateurs vous aideront à augmenter votre productivité.
- Les nouvelles technologies qui opèrent de façon transparente, telles que le blocage de tourelle et de translation automatique ou le blocage automatique du frein et de l'essieu, minimisent les tâches à accomplir.

Branchez, chargez et utilisez vos appareils

- La prise d'alimentation 12 V/10 A, idéalement située, vous permet de charger votre ordinateur portable ou votre tablette.
- Une radio CD/MP3 avec haut-parleurs et port USB est également disponible.





Simplicité et fonctionnalité

Plus grande facilité d'utilisation

Une cabine sur mesure – Entièrement réglable

- Consoles à manipulateurs, à hauteur et inclinaison réglables
- Réglage de la colonne de direction, inclinaison avant/arrière et hauteur
- Sensibilité hydraulique de la machine afin de la rendre plus ou moins agressive
- Commandes par manipulateurs, boutons et molettes
- Climatisation automatique

Niveaux sonores incroyablement faibles, fatigue réduite

La pression plus élevée à l'intérieur de la cabine empêche la pénétration de la poussière tandis que la nouvelle conception contribue à réduire les niveaux sonores. Ajoutez les nouveaux supports hydro qui fixent la cabine sur le châssis et vous obtiendrez une cabine aussi silencieuse que les voitures de luxe les plus récentes.

Une visibilité exceptionnelle : voyez la différence !

- Projecteurs de travail à DEL et phares et feux halogènes de série
- Plafonnier à DEL
- Toutes les surfaces vitrées ont été considérablement agrandies
- Pare-brise avant 70/30 ou monobloc au choix
- Nouveaux rétroviseurs grand angle + rétroviseur inférieur pour une meilleure visibilité au sol
- Essuie-glace parallèles intermittents (quatre vitesses) couvrant l'ensemble du pare-brise

Caméras grand angle arrière et latérale de série

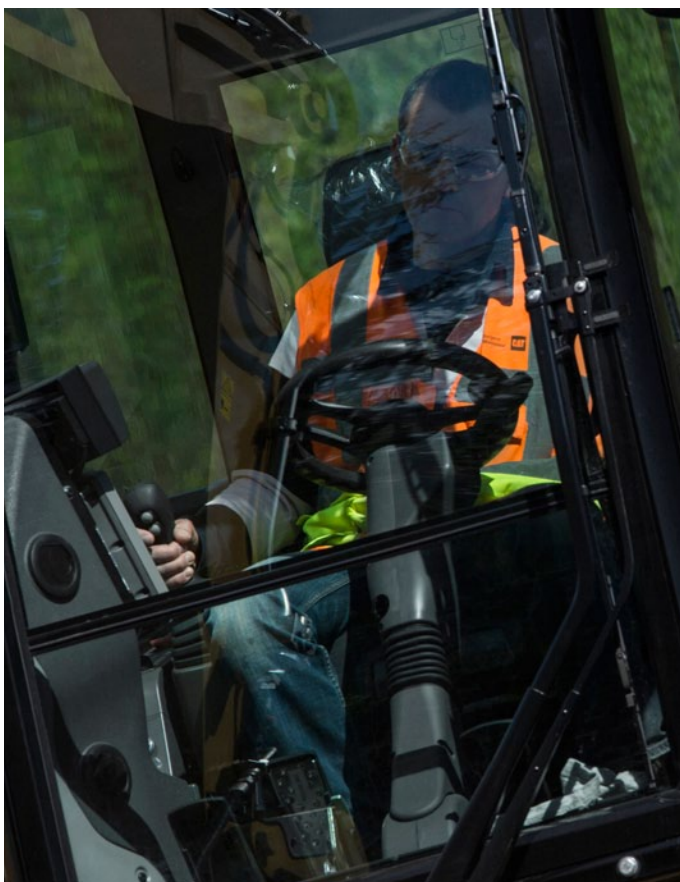
Des caméras vous permettent de voir ce qui se passe autour de vous. L'image de la caméra latérale, affichée sur un grand écran couleur supplémentaire, offre une vue complète de l'avant à l'arrière de la machine. La caméra arrière est intégrée dans le contrepois pour une plus grande protection.

Grand moniteur couleur

Vous pouvez compter sur le moniteur LCD haute résolution facile à lire et affiché dans votre langue : ainsi, vous ne manquerez aucune information importante. Les boutons de raccourci vous permettent d'accéder rapidement à vos fonctions favorites. La fonction de sélection d'outil vous permet de sélectionner jusqu'à dix équipements hydrauliques prédéfinis pour changer rapidement d'outil.

La nouvelle génération

Plus simple que jamais



Passez à la nouvelle génération

De la conception générale jusqu'aux moindres détails, nous avons tout amélioré. Des fonctionnalités pratiques et de nouvelles technologies avancées et transparentes qui permettent non seulement de réduire les émissions, mais aussi d'améliorer votre expérience quotidienne lors de l'utilisation de nos produits.

Plus simple que jamais

Travaillez de façon incomparable avec nos pelles hydrauliques sur pneus. La série F va vous aider à relever tous les défis du quotidien plus facilement et avec plus de plaisir, en vous guidant sur la route du succès.

Régulateur de vitesse

Concentrez-vous sur la route, pas sur les pédales

Régulateur de vitesse

Inutile d'utiliser les pédales en permanence.

- Sélectionnez la vitesse de votre choix
- Appuyez sur le bouton de raccourci sur le moniteur
- Profitez du voyage

C'est aussi simple que cela.



Technologies intelligentes

Appuyez sur un bouton et détendez-vous

Blocage de tourelle et de translation automatique : rapide, simple et sécurisé

Le conducteur n'a pas besoin de se baisser pour engager la goupille de blocage de tourelle.

- Appuyez sur un bouton,
- Alignez le châssis de tourelle sur le châssis inférieur,
- Profitez du voyage : un témoin vert confirme le blocage automatique de la tourelle et des équipements.

C'est aussi simple que cela.

Code PIN intégré – Coupez le moteur et détendez-vous

Inutile d'acheter un système de sécurité en option pour protéger votre équipement contre le vol.

- Le code PIN est intégré au moniteur (de série)
- Il faut saisir le bon code pour démarrer le moteur

Le système de sécurité machine (MSS – en option) ajoute une protection supplémentaire en cas de besoin.

C'est aussi simple que cela.



Blocage automatique de l'essieu pour l'excavation et le déplacement

Le système appuie sur la pédale à votre place, réduisant ainsi le nombre d'opérations que vous devez effectuer

La machine détecte automatiquement les situations qui nécessitent le blocage du frein de manœuvre et de l'essieu (lors de l'excavation, par exemple) et leur déblocage (sur route), ce qui évite au conducteur d'appuyer à chaque fois sur la pédale.

L'essieu et le frein sont débloqués automatiquement lorsque vous appuyez sur la pédale de translation.



Circuit hydraulique

Rapidité, précision et polyvalence

Pour déplacer rapidement des matériaux, vous avez besoin d'un circuit hydraulique efficace, comme celui de la série F.

Une conception efficace, intelligente et rapide

- **Conception simple** : le compartiment et les acheminements de la nouvelle vanne hydraulique, simples et propres, vous assurent une longue durée de vie. Tout est accessible depuis le sol.
- **Circuit hydraulique principal intelligent** : le circuit réduit toute charge superflue appliquée au moteur, ce qui se traduit par une réduction de la consommation de carburant.
- **Circuit hydraulique auxiliaire dédié** : un circuit hydraulique fermé est spécifiquement réservé à la tourelle. Avec deux pompes séparées, l'une pour l'orientation et l'autre pour les autres fonctions, les mouvements combinés sont plus rapides et plus fluides.

Des commandes inédites

- **Commande de pompe électronique** : la précision des commandes est l'un des principaux atouts des pelles hydrauliques Cat ; l'un des composants clés est la commande de pompe électronique (EPC), conçue pour améliorer le temps de réponse et la précision. Elle dirige le débit là où vous en avez besoin au moment où vous en avez besoin pour plus de souplesse d'utilisation et une plus grande efficacité.
- **Sensibilité hydraulique réglable** : elle vous permet d'ajuster l'agressivité de la machine en fonction de l'application.
- **Circuit de régénération du bras** : il augmente le rendement et améliore la précision des commandes pour une meilleure productivité.

Circuit hydraulique auxiliaire proportionnel, polyvalence exceptionnelle

Fonction moyenne pression (pour godets inclinables et autres outils rotatifs), canalisations haute pression (pour outils de travail inclinables ou rotatifs nécessitant une troisième fonction hydraulique auxiliaire), circuit d'attache rapide hydraulique : installés de série, ils vous permettent de passer d'un outil de travail à l'autre sans avoir à ajouter des canalisations et des circuits hydrauliques.



Train de roulement

Robustesse et polyvalence à 35 km/h



Essieux extra-robustes

Les essieux extra-robustes garantissent une longue durée de vie. La transmission est montée directement sur l'essieu arrière, pour une protection et une garde au sol optimales. L'essieu avant offre des angles de braquage et d'oscillation importants.

Système de freinage à disque très performant

Ce système minimise l'effet d'oscillation associé à un travail libre sur roues. Le circuit de freinage à disque agit directement sur le moyeu, au lieu de l'arbre de transmission, afin d'éviter tout jeu au niveau du train planétaire.



Garde-boue (en option)

Les garde-boue offrent une excellente couverture des pneus, protégeant ainsi la machine et les alentours des projections de boue et de pierres.



Direction par manipulateur

Le conducteur peut garder les deux mains sur les manipulateurs, même lors du déplacement des équipements et du repositionnement de la machine, grâce au contacteur à glissière situé sur le manipulateur droit.

Nouvelle conception de lame

- La cinématique parallèle maintient la lame parallèle au sol, à toutes les hauteurs
- Le profil facilite le roulement des matériaux et minimise les accumulations

Flèches et bras

Grand choix de portées courtes ou longues

La robustesse au rendez-vous

Les flèches et les bras sont des structures caissonnées et soudées, dotées de pièces multiplaques épaisses dans les zones de fortes contraintes pour les applications les plus difficiles auxquelles vous devrez faire face.

Polyvalence

Le choix de flèches et de bras permet une adéquation parfaite entre forces d'excavation et portée, dans toutes les applications.

Bras

- **Bras court (2 100 mm)** pour une force d'arrachage et une capacité de levage maximales
- **Bras moyen (2 400 mm)** pour une force de pénétration et une capacité de levage accrues
- **Bras long (2 600 mm)** pour les applications exigeant une profondeur et une portée importantes

Flèches

- **Flèche à angle variable (VA)** : visibilité côté droit et équilibre de la machine sur route améliorés. Lors des travaux en espace confiné ou du levage de charges lourdes, elle procure en outre une flexibilité optimale.
- **Flèche monobloc** : parfaitement adaptée à toutes les applications standard telles que le chargement de tombereaux et l'excavation. Sa section droite unique située dans la courbe de la plaque latérale réduit les contraintes et améliore la durée de service de la flèche.
- **Flèche déportée** : le déport important permet de creuser le long de parois, au-dessus d'obstacles, de niveler tout en conduisant et de creuser sous des canalisations sans les endommager. Combinée à un godet de curage de fossés inclinable, la flèche déportée confère une grande polyvalence au système.



SmartBoom

Contraintes et vibrations réduites

Décapage des sols rocheux

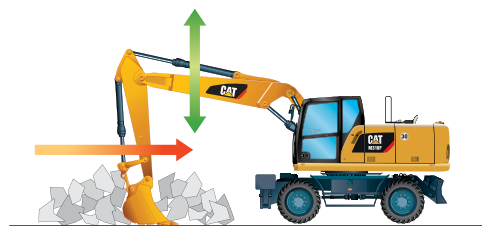
Le décapage des sols rocheux et les travaux de finition deviennent faciles et rapides. La flèche SmartBoom™ permet au conducteur de se concentrer pleinement sur le bras et le godet, tandis que la flèche monte et descend librement sans utiliser le débit de la pompe.

Travaux au marteau

Les équipements avant suivent automatiquement le marteau tout en pénétrant dans la roche. En évitant les frappes à blanc et les efforts excessifs imposés au marteau, sa durée de service ainsi que celle de la machine sont prolongées. Les compacteurs à plaque vibrante présentent des avantages similaires.

Chargement de tombereaux

Le chargement de tombereaux depuis un gradin est plus productif et plus économique en carburant dans la mesure où le cycle de rappel est réduit, tandis que la fonction de descente de la flèche ne requiert pas de débit de la pompe.



Commande antitangage

Vitesse de translation élevée avec plus de confort

Le système antitangage permet un déplacement plus rapide et plus agréable pour le conducteur sur terrain accidenté. Les accumulateurs jouent le rôle d'amortisseurs qui atténuent les mouvements de la partie avant. Le système antitangage peut être activé grâce à un bouton situé sur le panneau de contrôle de la cabine.





Outils de travail

Optimisation de vos performances



Gagnez du temps à chaque changement d'outil

Changez d'outil hydraulique en quelques secondes... La nouvelle attache rapide hydraulique automatise complètement le changement d'outils. Confortablement installés dans leur cabine, les conducteurs peuvent donc changer d'outil de travail rapidement et en toute sécurité. La conception unique de l'attache rapide empêche la rupture des flexibles, évitant des immobilisations imprévues. Vous améliorez ainsi le rendement et la productivité de vos conducteurs.



Une association efficace

Associez vos outils de travail hydrauliques Cat à votre machine Cat et profitez pleinement du logiciel standard intégré. Les changements d'outils de travail n'ont jamais été aussi simples !

Tirer le meilleur parti de votre machine

Si vous avez plusieurs tâches à effectuer dans une journée de travail type, la M318F peut vous aider. Sa grande polyvalence vous permet d'utiliser toute une variété d'équipements Cat et de développer vos possibilités.

Changer rapidement de tâche

Une attache rapide offre la possibilité de changer rapidement les équipements, pour une plus grande polyvalence. Les conducteurs peuvent utiliser plus facilement l'outil adapté à chaque tâche, sans avoir recours à des machines supplémentaires.



Creuser, charger et aménager les sites

Nous vous proposons toute une gamme de godets destinés à l'excavation, au creusement de tranchées, au chargement et aux travaux de finition. Les godets de curage de fossés sont particulièrement adaptés aux travaux de nivellement et de finition dans les applications d'aménagement paysager, mais ils conviennent également au chargement de matériaux en vrac et en tas, là où des dents endommageraient la surface.

Trier et traiter les matériaux

Les réglementations environnementales de plus en plus strictes nous poussent à trouver des moyens efficaces de gérer les déchets. Économisez sur le transport, la main-d'œuvre et le déchargement grâce aux grappins Cat qui vous permettent de trier les débris à la source et de les charger sur des tombereaux séparés. Et vous pouvez compter sur les grappins d'excavation Cat pour les applications nécessitant une bonne pénétration.



Construire, compacter et entretenir les routes

Que ce soit pour le nivellement de finition avec des godets de nivellement, le curage de fossés, l'entretien des réseaux d'eau et d'égouts, ou encore le compactage, la machine, associée à l'outil de travail approprié, accomplira la tâche rapidement.

Briser, démolir et mettre au rebut

Lorsqu'une structure doit être démolie, l'opération doit être réalisée rapidement et durablement. Les Cisailles universelles MP300 Cat sont conçues dans ce but et répondent à tous vos besoins en matière de démolition. Les Marteaux de la série E Cat offrent une force de frappe très élevée et les cisailles assurent un traitement efficace des ferrailles.

Facilité d'entretien

Quand le temps productif compte

Accès pratique intégré

Les composants qui doivent faire l'objet d'un entretien de routine, tels que les filtres à huile moteur et à carburant et les robinets à liquide, se trouvent au niveau du sol, alors que les réservoirs de DEF et de carburant et le filtre à air moteur sont accessibles en toute sécurité depuis la nouvelle plate-forme d'entretien antidérapante. Les compartiments sont dotés de larges portes de visite composites conçues pour mieux résister aux chocs et équipées de vérins à gaz pour ouverture plus facile. Les composants sont désormais rassemblés dans des compartiments dédiés, tels que les compartiments électriques spéciaux.

Pour rester au frais quelle que soit la température

Les ventilateurs radiaux situés côte à côte assurent un refroidissement optimal. Le circuit est entièrement séparé du compartiment moteur afin de réduire le bruit et la chaleur, et tous les radiateurs sont rassemblés dans un même compartiment. Un dispositif inclinable qui se déverrouille sans outil permet de nettoyer les faisceaux facilement.

Une idée fraîche

La ventilation à l'intérieur de la cabine aspire l'air extérieur, qui passe par un filtre à air frais. Le filtre, placé sur le côté de la cabine pour faciliter son accès, est protégé par une porte verrouillable qui peut être ouverte avec la clé de contact.

Options de graissage et de carburants

Le circuit de lubrification électrique fourni de série permet de gagner du temps en graissant l'ensemble du tablier supérieur. Les points de graissage du train de roulement sont réduits au minimum et regroupés. Une pompe de ravitaillement électrique est également disponible de série. Le flexible est stocké dans un bac spécifique pour plus de propreté. Ajoutez à cela la nouvelle pompe élévatrice électrique qui évite d'amorcer le circuit manuellement, ainsi que le séparateur d'eau et de carburant de série, et vous obtiendrez une machine parfaitement adaptée aux tâches les plus exigeantes.

La simplicité absolue.



Technologies intégrées

Savoir, c'est pouvoir



Cat Connect utilise intelligemment la technologie et les services pour améliorer votre efficacité sur les chantiers. Grâce aux données fournies par les technologies embarquées sur les machines, vous bénéficiez d'un volume d'informations inédit sur votre équipement et vos travaux.

Les technologies Cat Connect proposent des améliorations dans les domaines clés suivants :



EQUIPMENT
MANAGEMENT

Equipment Management : augmentation du temps productif et réduction des coûts d'exploitation.



PRODUCTIVITY

Productivity : surveillance de la production et gestion de l'efficacité sur les chantiers.



SAFETY

Safety : amélioration de la connaissance du chantier pour assurer la sécurité des travailleurs et des équipements.

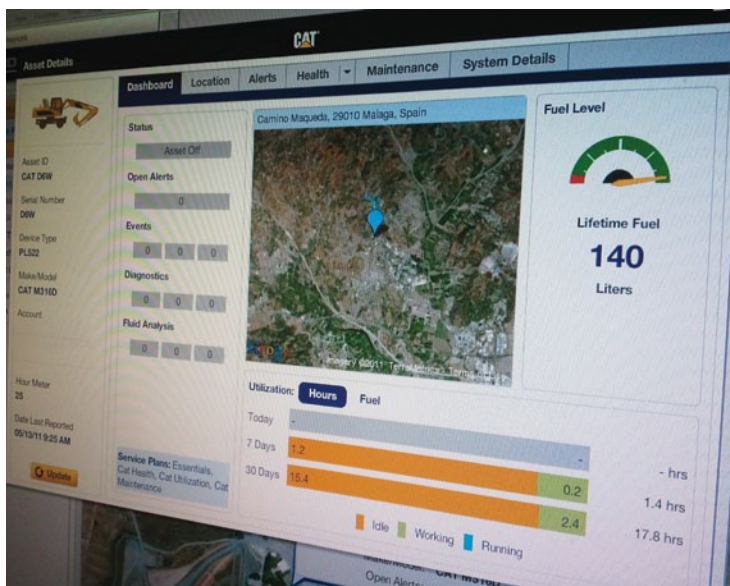
Les technologies Cat Connect proposées sont les suivantes :

Link

Les technologies Link ajoutent des fonctions sans fil aux machines pour permettre le transfert bidirectionnel des informations recueillies par des capteurs embarqués, modules de commande et autres technologies Cat Connect.

Gérer votre machine à distance

Le système Product Link Cat est profondément intégré à la centrale de surveillance de la machine afin de rationaliser la gestion de votre matériel. Il surveille l'emplacement, les heures de service, la consommation de carburant, la productivité, la durée de fonctionnement au ralenti et les codes de diagnostic de votre équipement et vous les communique via VisionLink® afin de vous aider à être plus efficace et productif et à réduire les coûts d'exploitation.



CAT® CONNECT



EQUIPMENT
MANAGEMENT



PRODUCTIVITY



SAFETY



SUSTAINABILITY

Sécurité

Votre sécurité n'est PAS une option

Fonctionnalités intégrées

Les dispositifs intelligents intégrés assurent une sécurité maximale pour vos conducteurs et renforcent les comportements sécurisés :

- Ceinture de sécurité et témoins d'avertissement (moniteur)
- Blocage automatique de tourelle
- Blocage automatique du frein et de l'essieu
- Levier de sécurité empêchant toute sortie tant que les équipements ne sont pas verrouillés
- Contacteur d'arrêt d'urgence et coupe-batterie
- Avertisseur de translation réglable
- Clapets antiretour d'abaissement

Une cabine sûre et silencieuse

La toute nouvelle cabine offre un environnement de travail sûr. Profitez de son confort grâce à la limitation des vibrations et à une réduction considérable des niveaux sonores.



L'accès à la cabine d'une pelle hydraulique sur pneus est depuis toujours un véritable défi. Nous vous proposons une solution qui vous permet de monter dans la cabine en toute sécurité :

- Trois marches d'accès plus longues, alignées avec l'entrée de la cabine
- Des plaques antidérapantes sur toutes les passerelles et les marches afin de réduire les risques de glissade
- Une main courante pratique au niveau de la porte
- Une main courante rallongée supplémentaire, du plancher au toit de la cabine
- Une console inclinable afin de dégager l'entrée de la cabine
- Un levier de sécurité intégré à la console inclinable pour s'assurer que l'entrée/sortie est dégagée



- 1) Pare-brise et toit plein-ciel en verre feuilleté
- 2) Clapets antiretour d'abaissement
- 3) Témoin de ceinture de sécurité
- 4) Levier de sécurité
- 5) Contacteur d'arrêt d'urgence
- 6) Blocage automatique du frein et de l'essieu
- 7) Surfaces de marche perforées antidérapantes
- 8) Coupe-batterie
- 9) Blocage électronique de tourelle et des équipements
- 10) Avertisseur de translation réglable
- 11) Vérins à gaz à ressort sur toutes les portes
- 12) Marteau et issue de secours
- 13) Cabine compatible ROPS/FOGS
- 14) Insonorisation
- 15) Gyrophare disponible
- 16) Compatible avec la protection contre les chutes d'objets

Éclairage intelligent

- Projecteurs de travail à DEL pour une meilleure visibilité de nuit
- Phares et feux halogènes
- Plafonnier à DEL pour un meilleur éclairage à l'intérieur de la cabine

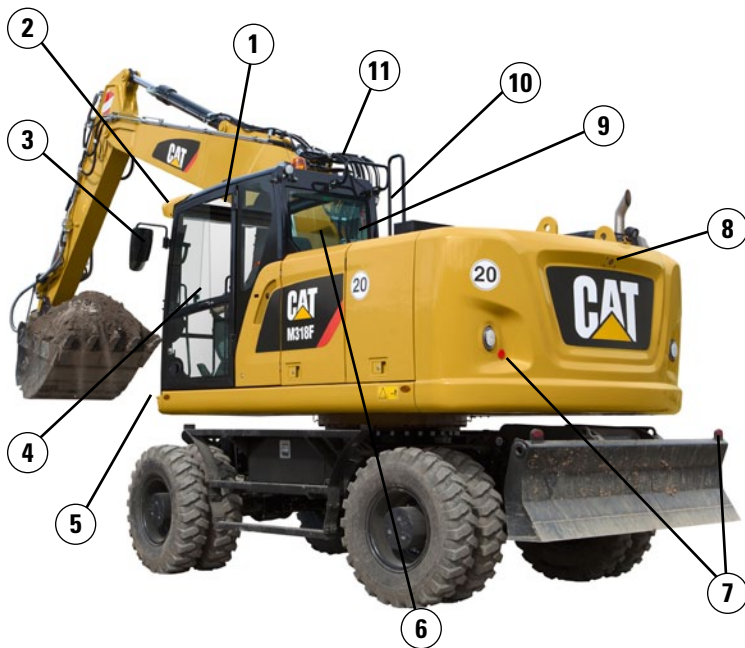


Des vues magnifiques

- La vitre agrandie vous offre une excellente visibilité à l'avant, au-dessus, à l'arrière et sur les côtés, même vers la droite.
- La caméra de vision arrière de série vous offre une vue dégagée de l'arrière de la machine sur le moniteur. La caméra est intégrée au contrepois.
- La caméra de vision latérale de série vous permet de vous assurer que le côté droit de la machine est entièrement dégagé, de l'avant jusqu'à l'arrière.
- Les objectifs de toutes les caméras sont grand angle et chauffés.
- Tous les rétroviseurs sont grand angle et permettent de voir la machine, mais également le sol.

Une visibilité inégalée

Gardez un œil sur tout ce qui vous entoure



La visibilité aux alentours de la machine est essentielle, en particulier sur la voie publique.

- 1) Toit plein-ciel et pare-brise plus grands
- 2) Éclairage amélioré grâce aux projecteurs de travail à DEL de série
- 3) Rétroviseurs chauffants en option
- 4) Grande visibilité du côté gauche grâce à la nouvelle porte entièrement vitrée
- 5) Phares et feux halogènes
- 6) Large vitre arrière
- 7) Feux rouges réfléchissants à l'arrière et sur la lame/les stabilisateurs
- 8) Caméra de vision arrière grand angle de série
- 9) Caméra latérale de série et moniteur dédié
- 10) Large vitre du côté droit
- 11) Rétroviseurs grand angle avec rétroviseur inférieur supplémentaire pour voir le sol

Une solution complète de service à la clientèle

Votre concessionnaire Cat vous offre un support inégalé

Une assistance sur laquelle vous pouvez compter

Les concessionnaires Cat sont les partenaires parfaits pour vous aider à choisir la meilleure machine ou assurer un support efficace et pérenne.

- **Le meilleur investissement à long terme** incluant des services et des options de financement
- **Des chantiers productifs** avec des programmes de formation
- **Des contrats d'entretien préventif** et d'entretien garanti
- **Du temps productif** avec une disponibilité de pièces inégalée
- **Réparer, rénover ou remplacer ?** Votre concessionnaire peut vous aider à choisir la meilleure option.



Spécifications de la Pelle hydraulique sur pneus M318F

Moteur

Modèle de moteur	C7.1 ACERT Cat ⁽¹⁾
Caractéristiques nominales	1 750 tr/min
Puissance moteur brute (maximale)	
ISO 14396	129,4 kW
ISO 14396 (unités métriques)	176 CH
Puissance nette (nominale) ⁽²⁾	
ISO 9249/SAE J1349	126 kW
ISO 9249/SAE J1349 (unité métrique)	171 CH
80/1269/CEE	126 kW
Puissance nette (maximale)	
ISO 9249/SAE J1349	126 kW
ISO 9249/SAE J1349 (unité métrique)	171 CH
80/1269/CEE	126 kW
Alésage	105 mm
Course	135 mm
Cylindrée	7,01 l
Couple maximal à 1 400 tr/min	783 N·m
Nombre de cylindres	6

⁽¹⁾ Conforme aux normes européennes Niveau IV sur les émissions.

⁽²⁾ Régime nominal : 1 750 tr/min. Puissance constante de 1 500 à 1 750 tr/min.

- La puissance nette annoncée est la puissance disponible au volant lorsque le moteur est équipé d'un filtre à air, d'un post-traitement de gaz d'échappement avec module d'émissions propres, d'un alternateur et d'un ventilateur de refroidissement fonctionnant à vitesse intermédiaire.
- Aucun détarage n'est nécessaire jusqu'à 3 000 m d'altitude. Le détarage automatique se déclenche au-delà de 3 000 m.

Transmission

Marche avant/arrière	
1re vitesse	10 km/h
2e vitesse	35 km/h
Vitesse d'approche lente	
1re vitesse	3 km/h
2e vitesse	12 km/h
Effort de traction	103 kN
Performances maximales en côte (à 17 500 kg)	75 %

Mécanisme d'orientation

Vitesse d'orientation	10 tr/min
Couple d'orientation	38 kNm

Châssis

Garde au sol	370 mm
Angle de braquage maximal	35°
Angle d'oscillation de l'essieu	± 9°
Rayon de braquage minimal	
Essieu standard	
Extérieur des pneus	6 400 mm
Extrémité de la flèche à angle variable	7 000 mm
Extrémité de la flèche monobloc	8 300 mm
Extrémité de la flèche déportée	7 000 mm
Essieu large	
Extérieur des pneus	6 550 mm
Extrémité de la flèche à angle variable	7 100 mm
Extrémité de la flèche monobloc	8 500 mm
Extrémité de la flèche déportée	7 100 mm

Contenances

Réservoir de carburant (capacité totale)	330 l
Réservoir de liquide d'échappement diesel	34,5 l
Circuit de refroidissement	46,9 l
Carter moteur	18,5 l
Carter de l'essieu arrière (différentiel)	14 l
Essieu directeur avant (différentiel)	10,5 l
Réducteur	2,5 l
Transmission Powershift	2,5 l

Spécifications de la Pelle hydraulique sur pneus M318F

Poids

Poids en ordre de marche*	17 200 kg-19 700 kg
Poids	
Flèche à angle variable	
Lame arrière uniquement	17 400 kg
Lame arrière, stabilisateurs avant	18 410 kg
Stabilisateurs avant et arrière	18 670 kg
Flèche monobloc	
Lame arrière, stabilisateurs avant	17 920 kg
Stabilisateurs avant et arrière	18 180 kg
Flèche déportée	
Lame arrière uniquement	17 950 kg
Lame arrière, stabilisateurs avant	18 950 kg
Stabilisateurs avant et arrière	19 210 kg
Bras**	
Court (2 100 mm)	700 kg
Moyen (2 400 mm)	730 kg
Long (2 600 mm)	750 kg
Industriel (3 100 mm)	410 kg
Contrepoids	
Standard	3 400 kg
En option	3 900 kg

*Le poids en ordre de marche comprend un bras moyen, un contrepoids de 3 400 kg, le plein de carburant, le conducteur, une attache rapide de 200 kg, un godet de 600 kg et des pneus tandem. Le poids varie en fonction de la configuration de la machine.

**Comprend le vérin, la timonerie de godet, les axes et les canalisations hydrauliques standard.

Circuit hydraulique

Contenance du réservoir	122 l
Circuit	210 l
Pression maximale	
Circuit d'équipement	
Normal	350 bar
Levage de charges lourdes	370 bar
Circuit de translation	350 bar
Circuit auxiliaire	
Haute pression	350 bar
Moyenne pression	185 bar
Mécanisme d'orientation	370 bar
Débit maximal	
Circuit d'équipement/de translation	252 l/min
Circuit auxiliaire	
Haute pression	252 l/min
Moyenne pression	49 l/min
Mécanisme d'orientation	85 l/min

Pneus

Standard	10.00-20 (pneu tandem)
En option	11.00-20 (pneu tandem) 445/70/R19.5 TL XF (pneu simple) 10.00-20 (tandem bandage plein)

Lame

Type de lame	Parallèle
Hauteur de roulement de la lame	576 mm
Largeur (essieux standard)	2 550 mm
Largeur (essieux larges)	2 750 mm

Développement durable

Émissions du moteur	Norme européenne Niveau IV
Liquides (en option)	
Bio HYDO™ Advanced Cat	Facilement biodégradable certifiée label écologique EU Flower
Biodiesel jusqu'à B20	Conforme à la norme EN 14214 ou ASTM D6751 avec carburants diesel minéraux standard EN590 ou ASTM D975
Niveaux de vibrations	
Vibrations maximales transmises aux mains et aux bras	
ISO 5349:2001	<2,5 m/s ²
Vibrations maximales transmises à l'ensemble du corps	
ISO/TR 25398:2006	<0,5 m/s ²
Facteur de transmissibilité du siège	
ISO 7096:2000, classe spectrale EM5	<0,7 m/s ²

Spécifications de la Pelle hydraulique sur pneus M318F

Normes

Cadre ROPS	Le cadre ROPS (cadre de protection en cas de retournement) proposé par Caterpillar est conforme aux critères ROPS de la norme ISO 12117-2:2008
Cadre FOPS	Le cadre FOPS (cadre de protection contre les chutes d'objets) est conforme aux critères FOPS des normes ISO 10262:1998 et SAE J1356:2008
Cabine/niveaux sonores	Conforme aux normes répertoriées

Performances acoustiques

Niveau sonore auquel le conducteur est exposé	2000/14/CE	71 dB(A)
Niveau sonore extérieur	2000/14/CE	100 dB(A)

- Niveau sonore à l'intérieur de la cabine : le niveau sonore auquel le conducteur est exposé est mesuré selon les procédures spécifiées par la norme 2000/14/CE, pour une cabine Caterpillar correctement installée et entretenue, et testée avec porte et vitres fermées.
- Niveau sonore à l'extérieur de la cabine : le niveau sonore extérieur indiqué sur la plaque est mesuré conformément aux procédures et aux conditions d'essai spécifiées par la norme 2000/14/CE.
- Le port de protections auditives peut s'avérer nécessaire lorsque le conducteur travaille dans une cabine et un poste de conduite ouverts (qui ne sont pas correctement entretenus ou dont les portes/vitres sont ouvertes) pendant des périodes prolongées ou dans un environnement bruyant.

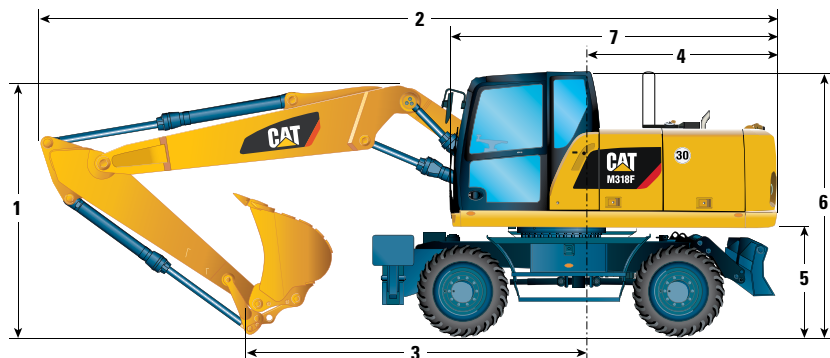
Lame

Type de lame	Parallèle
Options de lame	2 550 mm, 2 750 mm
1 Hauteur totale de la lame	680 mm
2 Profondeur maximale d'abaissement depuis le sol	131 mm
3 Hauteur maximale de levage au-dessus du sol	496 mm

Spécifications de la Pelle hydraulique sur pneus M318F

Dimensions

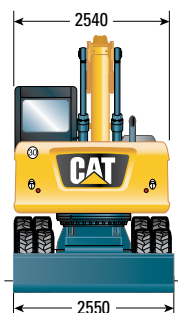
Toutes les dimensions sont approximatives.



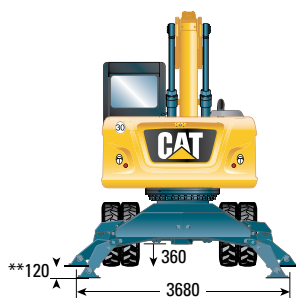
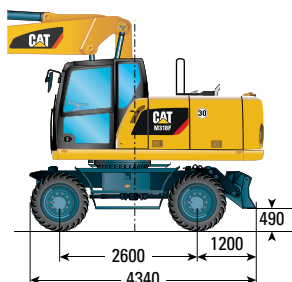
	mm	Flèche à angle variable				Flèche monobloc				Flèche déportée	
		2 100	2 400	2 600	3 100*	2 100	2 400	2 600	3 100*	2 100	2 400
Longueur de bras	mm										
1 Hauteur d'expédition avec protection contre les chutes d'objets et mains courantes abaissées (point le plus élevé entre la flèche et la cabine)	mm		3 305		3 330		3 305		3 330		3 305
2 Longueur d'expédition	mm	8 610	8 610	8 600	8 580	8 450	8 460	8 460	8 480	8 600	8 560
3 Point d'appui	mm	3 910	3 650	3 550	3 640	3 560	3 270	3 150	3 520	4 010	3 770
4 Rayon d'encombrement arrière	mm						2 300				
5 Hauteur du contrepois	mm						1 280				
6 Hauteur de la cabine – sans protection contre les chutes d'objets, mains courantes abaissées							3 190				
Avec mains courantes non abaissées	mm						3 270				
Avec protection contre les chutes d'objets	mm						3 305				
7 Largeur hors tout de la machine											
Essieu standard	mm						2 550				
Essieu à voie large	mm						2 750				

*Un bras industriel de 3 100 mm sera disponible en 2015.

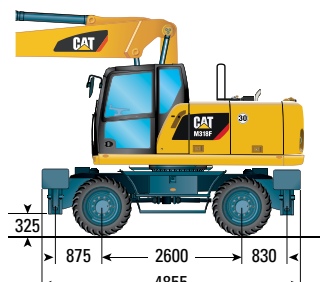
** Hauteur maximale des pneus avec stabilisateur totalement abaissé



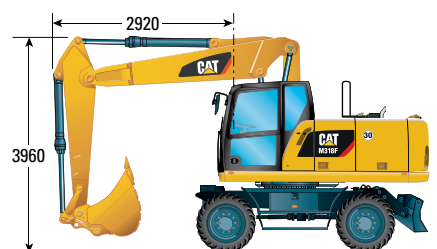
Train de roulement avec lame uniquement



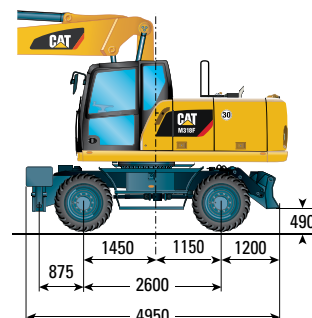
Train de roulement avec deux jeux de stabilisateurs



Position de route avec bras de 2 400 mm

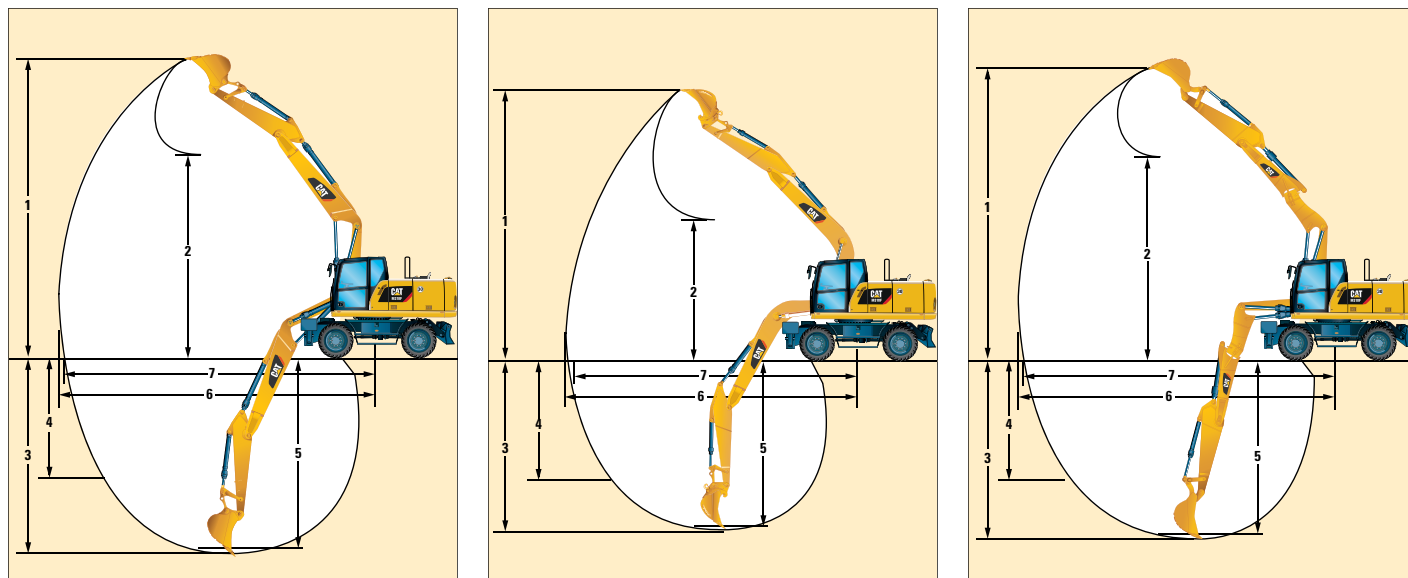


Train de roulement avec un jeu de stabilisateurs et une lame



Spécifications de la Pelle hydraulique sur pneus M318F

Plages de fonctionnement



	mm	Flèche à angle variable				Flèche monobloc				Flèche déportée	
		2 100	2 400	2 600	3 100*	2 100	2 400	2 600	3 100*	2 100	2 400
Longueur de bras	mm	2 100	2 400	2 600	3 100*	2 100	2 400	2 600	3 100*	2 100	2 400
1 Hauteur d'excavation	mm	10 090	10 275	10 435	8 970	9 045	9 140	9 255	7 720	10 125	10 320
2 Hauteur de vidage	mm	6 945	7 135	7 265	3 980	6 000	6 110	6 225	3 200	6 980	7 175
3 Profondeur d'excavation	mm	5 595	5 890	6 090	5 030	5 390	5 690	5 890	4 820	5 600	5 895
4 Profondeur d'excavation en paroi verticale	mm	4 365	4 600	4 780	—	4 490	4 665	4 845	—	4 410	4 650
5 Profondeur de 2,5 m en curage droit	mm	5 485	5 785	5 985	—	5 170	5 490	5 700	—	5 490	5 790
6 Portée	mm	9 120	9 385	9 580	8 370	8 920	9 175	9 365	8 130	9 135	9 405
7 Portée au niveau du sol	mm	8 935	9 210	9 405	8 170	8 730	8 995	9 190	7 920	8 950	9 225
Forces de godet (ISO 6015)	kN		101		—		101		—		101
Forces de bras (ISO 6015)	kN	81	74	71	—	81	74	71	—	81	74

Les plages sont calculées avec un godet GD de 1 200 mm et 0,91 m³ avec pointes K080, attache rapide CW-20-H.4.N. et un rayon aux pointes de 1 574 mm.

Les valeurs de force de godet et de bras sont calculées avec le système de levage pour lourdes charges activé (pas d'attache rapide) et un rayon aux pointes de 1 404 mm.

*Un bras industriel de 3 100 mm sera disponible en 2015. Le bras industriel ne dispose pas de timonerie de godet. Toutes les dimensions sont prises à l'extrémité du bras.

Spécifications de la Pelle hydraulique sur pneus M318F

Compatibilité et spécifications du godet

Contactez votre concessionnaire Cat pour toute demande de godet spécial.

Sans attache rapide				Flèche à angle variable								Flèche monobloc				Flèche déportée			
Contrepoids				3.4 mt								3.4 mt				3.9 mt			
Longueur de bras				2 100 mm		2 400 mm		2 600 mm		2 400 mm		2 600 mm		2 100 mm		2 400 mm			
	Largeur	Capacité	Poids	Travail libre sur roues	Lame abaissée	1 jeu de stabilisateurs abaissés	Entièrement stabilisée	Travail libre sur roues	Lame abaissée	1 jeu de stabilisateurs abaissés	Entièrement stabilisée	Travail libre sur roues	Lame abaissée	1 jeu de stabilisateurs abaissés	Entièrement stabilisée	Travail libre sur roues	Lame abaissée	1 jeu de stabilisateurs abaissés	Entièrement stabilisée
	mm	m ³	kg																
Usage normal (GD)	750	0,49	464																
	1 100	0,79	583	■	■							■	■						
	1 200	0,91	651	■	■			■	■			■	■						
	1 300	1,00	663	■	■			■	■			■	■						
	1 400	1,09	712	■	■			■	■			■	■						
Extra-robuste (HD)	1 300	1,00	699	■	■			■	■			■	■						
Pelles pour curage de fossés	2 000	0,54	431							■									
Curage de fossés, inclinaison (DCT)	1 800	0,48	567																
	2 000	0,53	597					■											

Les charges ci-dessus sont conformes à la norme EN474 relative aux pelles hydrauliques : elles ne dépassent pas 87 % de la capacité de levage hydraulique ou 75 % de la charge limite d'équilibre, avec la timonerie avant complètement sortie au niveau du sol et le godet redressé.

La capacité est conforme à la norme ISO 7451.

Poids du godet avec pointes normales.

■	Masse volumique maximale du matériau 2 100 kg/m ³
■	Masse volumique maximale du matériau 1 800 kg/m ³
■	Masse volumique maximale du matériau 1 500 kg/m ³
■	Masse volumique maximale du matériau 1 200 kg/m ³
■	Masse volumique maximale du matériau 900 kg/m ³
□	Déconseillé

Caterpillar recommande d'utiliser des outils de travail appropriés pour que nos clients puissent tirer le meilleur de nos produits. L'utilisation d'outils de travail, y compris les godets, non conformes aux recommandations ou aux spécifications de Caterpillar en matière de poids, de dimensions, de débit, de pression, etc., peut entraîner des performances non optimales, y compris mais sans y être limité, des baisses de production, de stabilité, de fiabilité et de longévité des composants. Toute utilisation incorrecte d'un outil de travail entraînant une oscillation, un effet de levier, la torsion ou le blocage des charges lourdes est susceptible de réduire la durée de vie de la flèche et du bras.

Spécifications de la Pelle hydraulique sur pneus M318F

Compatibilité et spécifications du godet






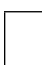
Contactez votre concessionnaire Cat pour toute demande de godet spécial.

Avec l'attache à accouplement par axes				Flèche à angle variable								Flèche monobloc				Flèche déportée			
Contrepoids				3.4 mt								3.4 mt				3.9 mt			
Longueur de bras				2 100 mm		2 400 mm		2 600 mm		2 400 mm		2 600 mm		2 100 mm		2 400 mm			
	Largeur	Capacité	Poids	Travail libre sur roues	Lame abaissée	1 jeu de stabilisateurs abaissés	Entièrement stabilisée	Travail libre sur roues	Lame abaissée	1 jeu de stabilisateurs abaissés	Entièrement stabilisée	Travail libre sur roues	Lame abaissée	1 jeu de stabilisateurs abaissés	Entièrement stabilisée	Travail libre sur roues	Lame abaissée	1 jeu de stabilisateurs abaissés	Entièrement stabilisée
	mm	m ³	kg																
Usage normal (GD)	750	0,49	464	Orange	Orange	Orange	Orange	Orange	Orange	Orange	Orange	Orange	Orange	Orange	Orange	Orange	Orange	Orange	Orange
	1 100	0,79	583	Vert	Orange	Orange	Orange	Orange	Orange	Orange	Orange	Vert	Orange	Orange	Orange	Orange	Orange	Orange	Orange
	1 200	0,91	651		Vert	Orange	Orange	Orange	Orange	Orange	Orange		Vert	Orange	Orange	Orange	Orange	Orange	Orange
	1 300	1,00	663		Vert	Orange	Orange	Orange	Orange	Orange	Orange		Vert	Orange	Orange	Orange	Orange	Orange	Orange
	1 400	1,09	712			Orange	Orange	Orange	Orange	Orange	Orange	Orange			Orange	Orange	Orange	Orange	Orange
Extra-robuste (HD)	1 300	1,00	699			Orange	Orange	Orange	Orange	Orange	Orange	Vert							
Pelles pour curage de fossés	2 000	0,54	431	Orange	Orange	Orange	Orange	Orange	Orange	Orange	Orange	Orange	Orange	Orange	Orange	Orange	Orange	Orange	Orange
Curage de fossés, inclinaison (DCT)	1 800	0,48	567	Orange	Orange	Orange	Orange	Orange	Orange	Orange	Orange	Orange	Orange	Orange	Orange	Orange	Orange	Orange	Orange
	2 000	0,53	597	Orange	Orange	Orange	Orange	Orange	Orange	Orange	Orange	Orange	Orange	Orange	Orange	Orange	Orange	Orange	Orange

Les charges ci-dessus sont conformes à la norme EN474 relative aux pelles hydrauliques : elles ne dépassent pas 87 % de la capacité de levage hydraulique ou 75 % de la charge limite d'équilibre, avec la timonerie avant complètement sortie au niveau du sol et le godet redressé.

La capacité est conforme à la norme ISO 7451.

Poids du godet avec pointes normales.

	Masse volumique maximale du matériau 2 100 kg/m ³
	Masse volumique maximale du matériau 1 800 kg/m ³
	Masse volumique maximale du matériau 1 500 kg/m ³
	Masse volumique maximale du matériau 1 200 kg/m ³
	Masse volumique maximale du matériau 900 kg/m ³
	Déconseillé

Caterpillar recommande d'utiliser des outils de travail appropriés pour que nos clients puissent tirer le meilleur de nos produits. L'utilisation d'outils de travail, y compris les godets, non conformes aux recommandations ou aux spécifications de Caterpillar en matière de poids, de dimensions, de débit, de pression, etc., peut entraîner des performances non optimales, y compris mais sans y être limité, des baisses de production, de stabilité, de fiabilité et de longévité des composants. Toute utilisation incorrecte d'un outil de travail entraînant une oscillation, un effet de levier, la torsion ou le blocage des charges lourdes est susceptible de réduire la durée de vie de la flèche et du bras.

Spécifications de la Pelle hydraulique sur pneus M318F

Compatibilité et spécifications du godet






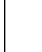
Contactez votre concessionnaire Cat pour toute demande de godet spécial.

Avec attache rapide (CW 30/CW30s)				Flèche à angle variable								Flèche monobloc				Flèche déportée				
Contrepoids				3.4 mt								3.4 mt				3.9 mt				
Longueur de bras				2 100 mm		2 400 mm		2 600 mm		2 400 mm		2 600 mm		2 100 mm		2 400 mm				
Largeur	Capacité	Poids	Travail libre sur roues	Lame abaissée	1 jeu de stabilisateurs abaissés	Entièrement stabilisée	Travail libre sur roues	Lame abaissée	1 jeu de stabilisateurs abaissés	Entièrement stabilisée	Travail libre sur roues	Lame abaissée	1 jeu de stabilisateurs abaissés	Entièrement stabilisée	Travail libre sur roues	Lame abaissée	1 jeu de stabilisateurs abaissés	Entièrement stabilisée		
			mm	m ³	kg															
Usage normal (GD)	600	0,35	431																	
	750	0,49	464																	
	900	0,62	524																	
	1 100	0,79	583																	
	1 200	0,91	633																	
	1 300	1,00	663																	
	1 400	1,09	693																	
Extra-robuste (HD)	1 200	0,91	649																	
	1 300	1,00	681																	
	1 400	1,09	712																	

Les charges ci-dessus sont conformes à la norme EN474 relative aux pelles hydrauliques : elles ne dépassent pas 87 % de la capacité de levage hydraulique ou 75 % de la charge limite d'équilibre, avec la timonerie avant complètement sortie au niveau du sol et le godet redressé.

La capacité est conforme à la norme ISO 7451.

Poids du godet avec pointes normales.

	Masse volumique maximale du matériau 2 100 kg/m ³
	Masse volumique maximale du matériau 1 800 kg/m ³
	Masse volumique maximale du matériau 1 500 kg/m ³
	Masse volumique maximale du matériau 1 200 kg/m ³
	Masse volumique maximale du matériau 900 kg/m ³
	Déconseillé

Caterpillar recommande d'utiliser des outils de travail appropriés pour que nos clients puissent tirer le meilleur de nos produits. L'utilisation d'outils de travail, y compris les godets, non conformes aux recommandations ou aux spécifications de Caterpillar en matière de poids, de dimensions, de débit, de pression, etc., peut entraîner des performances non optimales, y compris mais sans y être limité, des baisses de production, de stabilité, de fiabilité et de longévité des composants. Toute utilisation incorrecte d'un outil de travail entraînant une oscillation, un effet de levier, la torsion ou le blocage des charges lourdes est susceptible de réduire la durée de vie de la flèche et du bras.








Spécifications de la Pelle hydraulique sur pneus M318F

Guide de sélection des outils de travail

Lorsque vous devez choisir un outil de travail parmi le vaste éventail à votre disposition, tenez compte de la configuration de la machine, de l'application, des impératifs de production et de la durée de service de l'outil en question. Pour tout renseignement relatif à la productivité ou pour tout conseil d'utilisation, reportez-vous aux caractéristiques techniques de l'outil de travail.

Contrepoids		Flèche à angle variable																							
		3.4 mt												3.9 mt											
		(1)				(2)				(3)				(1)				(2)				(3)			
Longueur de bras (mm)		2 100	2 400	2 600	3 100	2 100	2 400	2 600	3 100	2 100	2 400	2 600	3 100	2 100	2 400	2 600	3 100	2 100	2 400	2 600	3 100	2 100	2 400	2 600	3 100
Marteau hydraulique	H110Es																								
	H115Es																								
	H120Es																								
Grappin de démolition et de triage (D : coquilles de démolition, R : coquilles de recyclage)	G310B-D/R																								
	G310B-D/R CAN fixe																								
	G313 GC																								
	G313 GC CAN fixe																								
	G315 GC																								
	G315B-D/R																								
	G315B-D/R CAN fixe																								
Cisailles pour ferrailles et démolition	S320B																								
	S325B																								
Compacteur à plaque	CVP75																								
Grappin à griffes (4 ou 5 griffes)	GSH15B 400 l																								
	GSH15B 500 l																								
	GSH15B 600 l																								
	GSH15B 800 l																								
Grappin en demi-coquille	CTV15 l 000 l																								
	CTV15 l 200 l																								
	CTV15 l 500 l																								
	CTV15 l 700 l																								
Attache à accouplement par axe	CL-QC																								
Attache rapide dédiée	CW-20																								
	CW-20S																								

Ces outils de travail sont disponibles pour le modèle M318F. Consultez votre concessionnaire Cat pour connaître la compatibilité des outils de travail.

- (1) Lame abaissée
 - (2) 2 jeux de stabilisateurs abaissés
 - (3) Lame et stabilisateur abaissés
-  Outil de travail adapté
 -  Attache spéciale ou à claveter
 -  À claveter uniquement
 -  À l'avant uniquement
 -  Fixation de la flèche
 -  À l'avant uniquement avec l'attache spéciale
 -  À l'avant uniquement avec l'attache CL

Offres non disponibles dans toutes les régions. La compatibilité dépend de la configuration de la pelle hydraulique. Consultez votre concessionnaire Cat pour découvrir les offres disponibles dans votre région et trouver l'outil de travail le mieux adapté.

Nota : grappin de démolition et de triage : CAN fixe – plaques de charnière fixes pour l'utilisation d'une attache rapide CW.

Spécifications de la Pelle hydraulique sur pneus M318F

Guide de sélection des outils de travail

Lorsque vous devez choisir un outil de travail parmi le vaste éventail à votre disposition, tenez compte de la configuration de la machine, de l'application, des impératifs de production et de la durée de service de l'outil en question. Pour tout renseignement relatif à la productivité ou pour tout conseil d'utilisation, reportez-vous aux caractéristiques techniques de l'outil de travail.

Contrepoids		Flèche monobloc																							
		3.4 mt												3.9 mt											
		(1)				(2)				(3)				(1)				(2)				(3)			
Longueur de bras (mm)		2 100	2 400	2 600	3 100	2 100	2 400	2 600	3 100	2 100	2 400	2 600	3 100	2 100	2 400	2 600	3 100	2 100	2 400	2 600	3 100	2 100	2 400	2 600	3 100
Marteau hydraulique	H110Es	■	■	■		■	■	■		■	■	■		■	■	■		■	■	■		■	■	■	
	H115Es	■	■	■		■	■	■		■	■	■		■	■	■		■	■	■		■	■	■	
	H120Es	■	■	■		■	■	■		■	■	■		■	■	■		■	■	■		■	■	■	
Cisaille universelle	Mâchoire MP318 CC					■	■	■		■	■	■		■	■	■		■	■	■		■	■	■	
	Mâchoire MP318 D					■	■	■		■	■	■		■	■	■		■	■	■		■	■	■	
	Mâchoire MP318 S	■	■			■	■	■		■	■	■		■	■	■		■	■	■		■	■	■	
Concasseur	P315					■	■	■		■	■	■		■	■	■		■	■	■		■	■	■	
Broyeur	P215	■	■	■		■	■	■		■	■	■		■	■	■		■	■	■		■	■	■	
Grappin de démolition et de triage (D : coquilles de démolition, R : coquilles de recyclage)	G310B-D/R	■	■	■		■	■	■		■	■	■		■	■	■		■	■	■		■	■	■	
	G310B-D/R CAN fixe	■	■	■		■	■	■		■	■	■		■	■	■		■	■	■		■	■	■	
	G313 GC	■	■	■		■	■	■		■	■	■		■	■	■		■	■	■		■	■	■	
	G313 GC CAN fixe	■	■	■		■	■	■		■	■	■		■	■	■		■	■	■		■	■	■	
	G315 GC	■	■	■		■	■	■		■	■	■		■	■	■		■	■	■		■	■	■	
	G315 GC CAN fixe	■	■	■		■	■	■		■	■	■		■	■	■		■	■	■		■	■	■	
	G315B-D/R	■	■	■		■	■	■		■	■	■		■	■	■		■	■	■		■	■	■	
	G315B-D/R CAN fixe	■	■	■		■	■	■		■	■	■		■	■	■		■	■	■		■	■	■	
Cisailles pour ferrailles et démolition	S320B	■	■	■		■	■	■		■	■	■		■	■	■		■	■	■		■	■	■	
	S325B	■	■	■		■	■	■		■	■	■		■	■	■		■	■	■		■	■	■	
Compacteur à plaque	CVP75	■	■	■		■	■	■		■	■	■		■	■	■		■	■	■		■	■	■	

(1) Lame abaissée

(2) 2 jeux de stabilisateurs abaissés

(3) Lame et stabilisateur abaissés

■ Outil de travail adapté

■ Attache spéciale ou à claveter

■ À claveter uniquement

■ À l'avant uniquement

■ Fixation de la flèche

■ À l'avant uniquement avec l'attache spéciale

■ À l'avant uniquement avec l'attache CL

Offres non disponibles dans toutes les régions. La compatibilité dépend de la configuration de la pelle hydraulique. Consultez votre concessionnaire Cat pour découvrir les offres disponibles dans votre région et trouver l'outil de travail le mieux adapté.

Nota : grappin de démolition et de triage : CAN fixe – plaques de charnière fixes pour l'utilisation d'une attache rapide CW.

Spécifications de la Pelle hydraulique sur pneus M318F

Capacités de levage – Flèche à angle variable

Toutes les valeurs sont indiquées en kg, avec vérin de godet et timonerie de godet montés, outil de travail : aucun, avec contrepoids (3 900 kg) et système de levage pour lourdes charges activé.

Bras moyen 2 400 mm	Configuration du train de roulement	Charge à portée maximale (extrémité du bras/axe du godet)			Chargement par l'avant			Chargement par l'arrière			Chargement par le côté			Hauteur au point de chargement			mm
		3 000 mm			4 500 mm			6 000 mm			7 500 mm			mm			
		↑	↓	↔	↑	↓	↔	↑	↓	↔	↑	↓	↔	↑	↓	↔	
6 000 mm	Lame arrière relevée				*5 400	*5 400	4 750	4 800	3 400	3 000				*3 300	2 950	2 550	6 510
	Lame arrière abaissée				*5 400	*5 400	*5 400	*4 850	3 400					*3 300	*3 300	2 950	
	Lame et stabilisateur abaissés				*5 400	*5 400	*5 400	*4 850	*4 850					*3 300	*3 300	*3 300	
	2 jeux de stabilisateurs abaissés Lame arrière large relevée				*5 400	*5 400	*5 400	*4 850	*4 850	*4 850				*3 300	*3 300	*3 300	
4 500 mm	Lame arrière relevée				*6 400	5 200	4 550	4 750	3 350	2 900				*3 100	2 400	2 100	7 300
	Lame arrière abaissée				*6 400	*6 400	5 200		*4 950	3 350				*3 100	*3 100	2 400	
	Lame et stabilisateur abaissés				*6 400	*6 400	*6 400	*6 400	*4 950	*4 950				*3 100	*3 100	*3 100	
	2 jeux de stabilisateurs abaissés Lame arrière large relevée				*6 400	*6 400	*6 400	*4 950	*4 950	*4 950				*3 100	*3 100	*3 100	
3 000 mm	Lame arrière relevée				7 100	4 850	4 150	4 600	3 200	2 750	3 250	2 250	1 950	*3 100	2 150	1 850	7 710
	Lame arrière abaissée				*7 300	*7 300	4 800	*5 250	3 200		*4 250	2 250		*3 100	*3 100	2 150	
	Lame et stabilisateur abaissés				*7 300	*7 300	*7 300	*5 250	4 800		*4 250	3 400		*3 100	*3 100	*3 100	
	2 jeux de stabilisateurs abaissés Lame arrière large relevée				*7 300	*7 300	*7 300	*5 250	*5 250	*5 250	*4 250	*4 250	3 950	*3 100	*3 100	*3 100	
1 500 mm	Lame arrière relevée				6 700	4 500	3 850	4 400	3 000	2 600	3 200	2 200	1 900	3 000	2 050	1 800	7 810
	Lame arrière abaissée				*8 650	*8 650	4 500		*5 750	3 000	*4 450	2 200		*3 200	*3 200	2 050	
	Lame et stabilisateur abaissés				*8 650	*8 650	7 100	*5 750	4 650		*4 450	3 350		*3 200	*3 200	3 150	
	2 jeux de stabilisateurs abaissés Lame arrière large relevée				*8 650	*8 650	8 400	*5 750	*5 750	5 400	*4 450	*4 450	3 900	*3 200	*3 200	*3 200	
0 mm	Lame arrière relevée				6 550	4 350	3 700	4 300	2 900	2 500	3 150	2 150	1 850	3 100	2 100	1 850	7 600
	Lame arrière abaissée				*8 600	*8 600	4 300	*6 300	2 900		*4 600	2 150		*3 500	*3 500	2 100	
	Lame et stabilisateur abaissés				*8 600	*8 600	6 900	*6 300	4 500		*4 600	3 300		*3 500	*3 500	3 250	
	2 jeux de stabilisateurs abaissés Lame arrière large relevée				*8 600	*8 600	8 200	*6 300	*6 300	5 300	*4 600	*4 600	3 850	*3 500	*3 500	*3 500	
-1 500 mm	Lame arrière relevée	*7 100	*7 100	6 650	6 500	4 300	3 650	4 250	2 900	2 500				3 450	2 350	2 050	7 050
	Lame arrière abaissée		*7 100	*7 100	*7 650	4 300		*5 650	2 900					*4 150	2 350		
	Lame et stabilisateur abaissés		*7 100	*7 100	*7 650	6 850		*5 650	4 500					*4 150	3 600		
	2 jeux de stabilisateurs abaissés Lame arrière large relevée	*7 100	*7 100	*7 100	*7 650	*7 650	*7 650	*5 650	*5 650	5 250				*4 150	*4 150	*4 150	
-3 000 mm	Lame arrière relevée				*5 800	4 350	3 700										
	Lame arrière abaissée				*5 800	*5 800	4 350										
	Lame et stabilisateur abaissés				*5 800	*5 800	*5 800										
	2 jeux de stabilisateurs abaissés Lame arrière large relevée				*5 800	*5 800	*5 800	4 400	4 150								

* Limitation par la capacité hydraulique et non par la charge limite d'équilibre.

Les capacités de levage indiquées sont établies d'après la norme ISO 10567:2007 avec une capacité de levage hydraulique ne dépassant pas 87 % ou 75 % de la charge limite d'équilibre. Le point de chargement est l'axe longitudinal de la goupille de montage du pivot de godet sur le bras. L'essieu oscillant doit être verrouillé. Les capacités de levage sont établies pour une machine positionnée sur une surface ferme et uniforme, le vérin de flèche à angle variable étiré au maximum. Pour connaître les capacités de levage avec godet et/ou attache rapide, soustraire la hauteur correspondante des valeurs ci-dessus. L'utilisation d'un point d'attache d'outil de travail pour manipuler/lever des objets peut affecter les performances de levage de la machine.

Référez-vous systématiquement au Guide d'utilisation et d'entretien adéquat pour obtenir des informations sur un produit spécifique.

Spécifications de la Pelle hydraulique sur pneus M318F

Capacités de levage – Flèche à angle variable

Toutes les valeurs sont indiquées en kg, avec vérin de godet et timonerie de godet montés, outil de travail : aucun, avec contrepoids (3 900 kg) et système de levage pour lourdes charges activé.

Bras long 2 600 mm	Configuration du train de roulement	Charge à portée maximale (extrémité du bras/axe du godet)			Chargement par l'avant			Chargement par l'arrière			Chargement par le côté			Hauteur au point de chargement			mm
		3 000 mm			4 500 mm			6 000 mm			7 500 mm			mm			
		↑	↓	↔	↑	↓	↔	↑	↓	↔	↑	↓	↔	↑	↓	↔	
6 000 mm	Lame arrière relevée				*4 900	*4 900	4 800	*4 750	3 450	3 000				*3 000	2 800	2 450	6 740
	Lame arrière abaissée				*4 900	*4 900	*4 900	*4 750	3 400					*3 000	2 800		
	Lame et stabilisateur abaissés				*4 900	*4 900	*4 900	*4 750	*4 750					*3 000	*3 000	*3 000	
	2 jeux de stabilisateurs abaissés Lame arrière large relevée				*4 900	*4 900	*4 900	*4 750	*4 750	*4 750				*3 000	*3 000	*3 000	
4 500 mm	Lame arrière relevée				*5 800	5 250	4 550	4 750	3 350	2 950	*2 900	2 300	2 000	*2 800	2 300	2 000	7 510
	Lame arrière abaissée				*5 800	5 250		*4 900	3 350		*2 900	2 300		*2 800	2 300		
	Lame et stabilisateur abaissés				*5 800	*5 800	*5 800	*4 900	*4 900	*4 900	*2 900	*2 900	*2 900	*2 800	*2 800	*2 800	
	2 jeux de stabilisateurs abaissés Lame arrière large relevée				*5 800	*5 800	*5 800	*4 900	*4 900	*4 900	*2 900	*2 900	*2 900	*2 800	*2 800	*2 800	
3 000 mm	Lame arrière relevée				*7 150	4 900	4 200	4 600	3 200	2 800	3 250	2 250	1 950	*2 800	2 050	1 800	7 910
	Lame arrière abaissée				*7 150	4 850		*5 200	3 200		*4 150	2 250		*2 800	2 050		
	Lame et stabilisateur abaissés				*7 150	*7 150	*7 150	*5 200	4 800		*4 150	3 400		*2 800	*2 800	*2 800	
	2 jeux de stabilisateurs abaissés Lame arrière large relevée				*7 150	*7 150	*7 150	*5 200	*5 200	*5 200	*4 150	*4 150	3 950	*2 800	*2 800	*2 800	
1 500 mm	Lame arrière relevée				6 750	4 550	3 850	4 400	3 050	2 600	3 200	2 200	1 900	2 900	2 000	1 700	8 000
	Lame arrière abaissée				*8 550	4 500		*5 650	3 050		*4 350	2 200		*2 900	2 000		
	Lame et stabilisateur abaissés				*8 550	*8 550	7 100	*5 650	4 650		*4 350	3 350		*2 900	*2 900	*2 900	
	2 jeux de stabilisateurs abaissés Lame arrière large relevée				*8 550	*8 550	8 450	*5 650	5 400		*4 350	3 900		*2 900	*2 900	*2 900	
0 mm	Lame arrière relevée				6 550	4 350	3 700	4 300	2 900	2 500	3 150	2 150	1 850	3 000	2 050	1 750	7 800
	Lame arrière abaissée				*8 650	4 300		*6 200	2 900		*4 650	2 150		*3 200	2 050		
	Lame et stabilisateur abaissés				*8 650	*8 650	6 900	*6 200	4 500		*4 650	3 300		*3 200	*3 200	3 100	
	2 jeux de stabilisateurs abaissés Lame arrière large relevée				*8 650	*8 650	8 200	*6 200	*6 200	5 300	*4 650	*4 650	3 850	*3 200	*3 200	*3 200	
-1 500 mm	Lame arrière relevée	*6 850	*6 850	6 600	6 500	4 300	3 650	4 250	2 850	2 450				3 300	2 250	1 950	7 270
	Lame arrière abaissée		*6 850	*6 850	*7 850	4 250		*5 750	2 850					*3 700	2 250		
	Lame et stabilisateur abaissés		*6 850	*6 850	*7 850	6 850		*5 750	4 450					*3 700	3 450		
	2 jeux de stabilisateurs abaissés Lame arrière large relevée	*6 850	*6 850	*6 850	*7 850	*7 850	*7 850	*5 750	*5 750	5 250				*3 700	*3 700	*3 700	
-3 000 mm	Lame arrière relevée				*6 100	4 350	3 700	*4 200	2 950	2 500				*3 550	2 750	2 350	6 330
	Lame arrière abaissée				*6 100	4 300		*4 200	2 950					*3 550	2 750		
	Lame et stabilisateur abaissés				*6 100	*6 100	*6 100	*4 200	*4 200	*4 200				*3 550	*3 550	*3 550	
	2 jeux de stabilisateurs abaissés Lame arrière large relevée				*6 100	*6 100	*6 100	*4 200	*4 200	*4 200				*3 550	*3 550	*3 550	

* Limitation par la capacité hydraulique et non par la charge limite d'équilibre.

Les capacités de levage indiquées sont établies d'après la norme ISO 10567:2007 avec une capacité de levage hydraulique ne dépassant pas 87 % ou 75 % de la charge limite d'équilibre. Le point de chargement est l'axe longitudinal de la goupille de montage du pivot de godet sur le bras. L'essieu oscillant doit être verrouillé. Les capacités de levage sont établies pour une machine positionnée sur une surface ferme et uniforme, le vérin de flèche à angle variable étiré au maximum. Pour connaître les capacités de levage avec godet et/ou attache rapide, soustraire la hauteur correspondante des valeurs ci-dessus. L'utilisation d'un point d'attache d'outil de travail pour manipuler/lever des objets peut affecter les performances de levage de la machine.

Référez-vous systématiquement au Guide d'utilisation et d'entretien adéquat pour obtenir des informations sur un produit spécifique.

Spécifications de la Pelle hydraulique sur pneus M318F

Capacités de levage – Flèche déportée

Toutes les valeurs sont indiquées en kg, avec vérin de godet et timonerie de godet montés, outil de travail : aucun, avec contrepoids (3 900 kg) et système de levage pour lourdes charges activé.

Bras moyen 2 400 mm	Configuration du train de roulement	Charge à portée maximale (extrémité du bras/axe du godet)			Chargement par l'avant			Chargement par l'arrière			Chargement par le côté			Hauteur au point de chargement			mm
		3 000 mm			4 500 mm			6 000 mm			7 500 mm			mm			
6 000 mm	Lame arrière relevée				*5 450	*5 450	4 750	*4 750	3 350	2 900				*2 950	2 800	2 450	6 530
	Lame arrière abaissée				*5 450	5 450	4 750	*4 750	3 300	3 300				*2 950	2 800	2 800	
	Lame et stabilisateur abaissés				*5 450	*5 450	*5 450	*4 750	*4 750					*2 950	*2 950	*2 950	
	2 jeux de stabilisateurs abaissés Lame arrière large relevée				*5 450	*5 450	*5 450	*4 750	*4 750	*4 750				*2 950	*2 950	*2 950	
4 500 mm	Lame arrière relevée				*6 250	5 200	4 450	4 700	3 250	2 800				*2 750	2 250	1 950	7 320
	Lame arrière abaissée				*6 250	5 150	4 450	*4 850	3 250	3 250				*2 750	*2 750	2 250	
	Lame et stabilisateur abaissés				*6 250	*6 250	*6 250	*4 850	*4 850	*4 850				*2 750	*2 750	*2 750	
	2 jeux de stabilisateurs abaissés Lame arrière large relevée				*6 250	*6 250	*6 250	*4 850	*4 850	*4 850				*2 750	*2 750	*2 750	
3 000 mm	Lame arrière relevée				7 000	4 700	4 000	4 500	3 050	2 650	3 150	2 100	1 800	*2 750	2 000	1 700	7 730
	Lame arrière abaissée				*7 100	4 650	4 000	*5 150	3 050	3 050		*4 150	2 150	*2 750	2 000	2 000	
	Lame et stabilisateur abaissés				*7 100	*7 100	*7 100	*5 150	4 700	4 700		*4 150	3 300	*2 750	*2 750	*2 750	
	2 jeux de stabilisateurs abaissés Lame arrière large relevée				*7 100	*7 100	*7 100	*5 150	*5 150	*5 150	*4 150	*4 150	3 850	*2 750	*2 750	*2 750	
1 500 mm	Lame arrière relevée				6 500	4 250	3 600	4 250	2 850	2 450	3 050	2 050	1 750	*2 850	1 900	1 650	7 820
	Lame arrière abaissée				*8 350	4 250	3 600	*5 600	2 850	2 850		*4 300	2 050	*2 850	1 900	1 900	
	Lame et stabilisateur abaissés				*8 350	*8 350	6 850	*5 600	4 500	4 500		*4 300	3 200	*2 850	*2 850	*2 850	
	2 jeux de stabilisateurs abaissés Lame arrière large relevée				*8 350	*8 350	8 200	*5 600	5 250	5 250	*4 300	*4 300	3 750	*2 850	*2 850	*2 850	
0 mm	Lame arrière relevée				6 250	4 050	3 400	4 100	2 700	2 300	3 000	2 000	1 700	2 950	1 950	1 650	7 610
	Lame arrière abaissée				*8 250	4 000	3 400	*6 000	2 700	2 700		*4 450	2 000	*3 100	1 950	1 950	
	Lame et stabilisateur abaissés				*8 250	*8 250	6 600	*6 000	4 350	4 350		*4 450	3 150	*3 100	*3 100	*3 100	
	2 jeux de stabilisateurs abaissés Lame arrière large relevée				*8 250	*8 250	7 950	*6 000	5 100	5 100	*4 450	*4 450	3 700	*3 100	*3 100	*3 100	
-1 500 mm	Lame arrière relevée	*7 300	*7 300	6 150	6 200	4 000	3 350	4 100	2 700	2 250				3 300	2 150	1 850	7 070
	Lame arrière abaissée		*7 300	*7 300	*7 300	4 000	3 350	*5 350	2 700	2 700				*3 600	*3 600	2 200	
	Lame et stabilisateur abaissés		*7 300	*7 300	*7 300	6 550	4 300	*5 350	4 300	4 300				*3 600	*3 600	3 450	
	2 jeux de stabilisateurs abaissés Lame arrière large relevée	*7 300	*7 300	*7 300	*7 300	*7 300	*7 300	*5 350	*5 350	5 100				*3 600	*3 600	*3 600	
-3 000 mm	Lame arrière relevée				*5 450	4 100	3 450										
	Lame arrière abaissée				*5 450	4 100	3 450										
	Lame et stabilisateur abaissés				*5 450	*5 450	*5 450										
	2 jeux de stabilisateurs abaissés Lame arrière large relevée				*5 450	*5 450	*5 450										

* Limitation par la capacité hydraulique et non par la charge limite d'équilibre.

Les capacités de levage indiquées sont établies d'après la norme ISO 10567:2007 avec une capacité de levage hydraulique ne dépassant pas 87 % ou 75 % de la charge limite d'équilibre. Le point de chargement est l'axe longitudinal de la goupille de montage du pivot de godet sur le bras. L'essieu oscillant doit être verrouillé. Les capacités de levage sont établies pour une machine positionnée sur une surface ferme et uniforme, le vérin de flèche à angle variable étiré au maximum. Pour connaître les capacités de levage avec godet et/ou attache rapide, soustraire la hauteur correspondante des valeurs ci-dessus. L'utilisation d'un point d'attache d'outil de travail pour manipuler/lever des objets peut affecter les performances de levage de la machine.

Référez-vous systématiquement au Guide d'utilisation et d'entretien adéquat pour obtenir des informations sur un produit spécifique.

Équipement standard pour Pelle hydraulique sur pneus M318F

Équipement standard

L'équipement standard peut varier. Consultez votre concessionnaire Cat pour en savoir plus.

ÉQUIPEMENTS ÉLECTRIQUES

- Alternateur, 115 A
- Éclairage
 - Ensemble de projecteurs à DEL comprenant tous les projecteurs de travail (compatible avec la protection contre les chutes d'objets)
 - Projecteur sur la flèche
 - Éclairage intérieur de la cabine à DEL
 - Phares avant, deux
 - Phares arrière, deux modules DEL
 - Projecteurs de travail montés sur la cabine (deux à l'avant, un à l'arrière et un sur le contrepoids pour la caméra arrière)
- Contacteur principal de coupure
- Batteries à usage intensif sans entretien
- Signal/klaxon d'avertissement
- Pompe de ravitaillement électrique

MOTEUR

- Moteur C7.1 Cat avec technologie ACERT conforme à la norme européenne Niveau IV
- Technologies de post-traitement incluant l'ensemble du module d'émissions propres Cat (CEM)
- Commande automatique du régime moteur (AESC) avec ralenti bas par simple pression
- Coupure de ralenti du moteur (EIS)
- Sélecteur du mode de puissance
- Altitude : 3 000 m
- Aide au démarrage automatique
- Séparateur eau/carburant avec contacteur de présence d'eau dans le carburant

CIRCUIT HYDRAULIQUE

- Sensibilité hydraulique réglable
- Tous flexibles XT™-6 ES Cat
- Vannes anti-affaissement pour le godet et les circuits multifonction/de commande d'outils
- Circuits de commande de base :
 - Moyenne pression
 - Circuit moyenne pression bidirectionnel, pour la rotation ou l'inclinaison des outils de travail
 - Multifonction/commande d'outils
 - Circuit haute pression uni/bidirectionnel pour les applications avec marteau ou l'ouverture/fermeture d'un outil de travail
 - Débit et pression programmables pour un maximum de 10 outils de travail, sélection via le moniteur
 - Circuit d'attache rapide et canalisations d'attache rapide hydraulique
- BLCV avec dispositif d'avertissement de surcharge

- Mode levage de charges lourdes
- Circuit hydraulique à détection de charge
- Pompe d'orientation à part
- SLCV
- Circuit de régénération de bras

POSTE DE CONDUITE

- Structure de cabine ROPS conforme 2006/42/CE et testée suivant la norme ISO 12117-2:2008
- Accoudoirs réglables
- Climatiseur, réchauffeur et dégivreur avec commande automatique de la température
- Allume-cigare (24 V)
- Porte-gobelet
- Possibilité d'installer un cadre FOGS (protection contre les chutes d'objets) boulonné
- Porte-bouteille
- Essuie-glace intermittents (quatre vitesses) fixés en bas couvrant les sections inférieure et supérieure du pare-brise
- Caméras
 - Caméra grand angle montée à l'arrière (intégrée au contrepoids) et affichée sur le moniteur de la cabine
 - Caméra latérale droite grand angle montée sur le capot de refroidissement et affichée sur un grand moniteur couleur dédié
- Crochet pour vêtements
- Système de régulation de vitesse
- Signal d'avertissement de ceinture de sécurité attachée
- Tapis de sol lavable, avec compartiment de rangement
- Radio FM avec lecteur CD, haut-parleurs et port USB
- Siège à suspension entièrement réglable
- Tableau de bord et instruments
 - Messages d'avertissement et d'information dans la langue locale
 - Indicateurs de niveau de carburant, de température du liquide de refroidissement moteur, du fluide d'échappement diesel (DEF) et de l'huile hydraulique
 - Intervalles de changement des filtres/liquides
 - Indicateurs et témoins de phares, de clignotants, de carburant faible, de régime moteur
 - Horloge avec batterie de secours 10 jours
- Éclairage intérieur à DEL avec contacteur de porte
- Commandes asservies par manipulateurs
- Partie supérieure du pare-brise avant en verre feuilleté
- Console gauche inclinable, avec verrouillage de toutes les commandes
- Porte-documents dans le panneau droit
- Support pour téléphone portable
- Frein de stationnement
- Antidémarrage à code PIN
- Alimentation, 12 V-10 A

- Pare-pluie*
- Vitre arrière/issue de secours en verre trempé avec marteau
- Ceinture de sécurité à enrouleur intégrée au siège
- Levier de sécurité intégré dans la console gauche
- Toit plein-ciel en verre feuilleté
- Cabine hermétique avec ventilation positive par air filtré
- Vitres de porte coulissantes
- Colonne de direction à hauteur et inclinaison réglables
- Compartiment de rangement pour panier-repas
- Pare-soleil pour pare-brise et toit plein-ciel

TRAIN DE ROULEMENT

- Traction intégrale
- Blocage automatique du frein et de l'essieu
- Vitesse d'approche lente
- Blocage électronique de tourelle et de translation
- Essieux extra-robustes, système de freinage à disque et moteur de translation sophistiqués, puissance de freinage réglable
- Essieu avant oscillant verrouillable avec points de graissage à distance
- Pneus tandem 10.00-20 16 PR
- Marches avec compartiments dans le train de roulement (gauche et droite)
- Arbre de transmission en deux parties
- Transmission hydrostatique à deux vitesses

AUTRES ÉQUIPEMENTS

- Lubrification automatique, graissage centralisé (équipement et couronne de rotation)
- Frein de tourelle automatique
- Contrepoids, 3 400 kg
- Contacteur d'arrêt d'urgence du moteur
- Rétroviseurs grand angle, châssis et cabine
- Product Link
- Robinets S•O•SSM pour le prélèvement d'échantillons d'huile moteur, d'huile hydraulique et de liquide de refroidissement

*Non compatible avec les protections contre les chutes d'objets

Options

Les options peuvent varier. Consultez votre concessionnaire Cat pour en savoir plus.

COMMANDES ET CANALISATIONS AUXILIAIRES

- Circuits de commande de base :
 - Second circuit haute pression
 - Circuit haute pression bidirectionnel supplémentaire, pour les outils exigeant une seconde fonction haute ou moyenne pression
- Huile hydraulique biodégradable Cat BIO HYDO Advanced HEES™
- SmartBoom

TIMONERIE AVANT

- Flèches
 - Flèche monobloc, 5 050 mm
 - Flèche VA (deux parties), 5 200 mm
 - Flèche déportée, 5 200 mm
- Standard
- Bras
 - 2 100, 2 400, 2 600 mm
 - Bras industriel 3100*

ÉQUIPEMENTS ÉLECTRIQUES

- Avertisseur de recul avec trois modes de fonctionnement
- Gyrophare de cabine

POSTE DE CONDUITE

- Direction à manipulateur
- Siège réglable, à dossier haut
 - Confort, suspension pneumatique, chauffage (vertical)
 - Deluxe avec appuie-tête, suspension pneumatique, chauffage et ventilation
 - Appuie-tête sur tous les sièges
- Pare-brise
 - Monobloc, résistant aux chocs
 - Division 70/30, avec ouverture
- Rétroviseurs chauffants, châssis et cabine

TRAIN DE ROULEMENT

- Lame arrière uniquement
- Lame avant/stabilisateurs arrière
- Stabilisateurs avant/lame arrière
- Stabilisateurs avant et arrière
- Entretoises pour les pneus
- Retenue de translation pour les déplacements sur route en demi-coquille
- Essieux larges
- Large lame arrière
- Large lame arrière/stabilisateurs avant

AUTRES ÉQUIPEMENTS

- Système de sécurité machine (MSS) Cat
- Ensemble de protection refroidissant pour les applications poussiéreuses*
- Contrepoids, 3 900 kg
- Garde-boue avant et arrière
- Commande antitangage
- Pneus (voir p. 22)
- Équipements (voir p. 27-30)

*Disponible en 2015

Pour plus de détails sur les produits Caterpillar, les prestations des concessionnaires et les solutions professionnelles, rendez-vous sur notre site Web www.cat.com

AFHQ7366 (12-2014)
(Europe)

© 2014 Caterpillar
Tous droits réservés

Documents et spécifications susceptibles de modifications sans préavis. Les machines représentées sur les photos peuvent comporter des équipements supplémentaires. Pour connaître les options disponibles, veuillez vous adresser à votre concessionnaire Cat.

CAT, CATERPILLAR, SAFETY.CAT.COM, leurs logos respectifs, la couleur « Caterpillar Yellow » et l'habillage commercial « Power Edge », ainsi que l'identité visuelle de l'entreprise et des produits qui figurent dans le présent document, sont des marques déposées de Caterpillar qui ne peuvent pas être utilisées sans autorisation.

VisionLink est une marque déposée de Trimble Navigation Limited, enregistrée aux États-Unis et dans d'autres pays.

