

avesco

CAT

MAGNI
TELESCOPIC HANDLERS



RTH

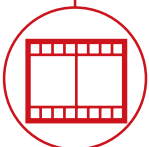
5.18



BÂTIMENT



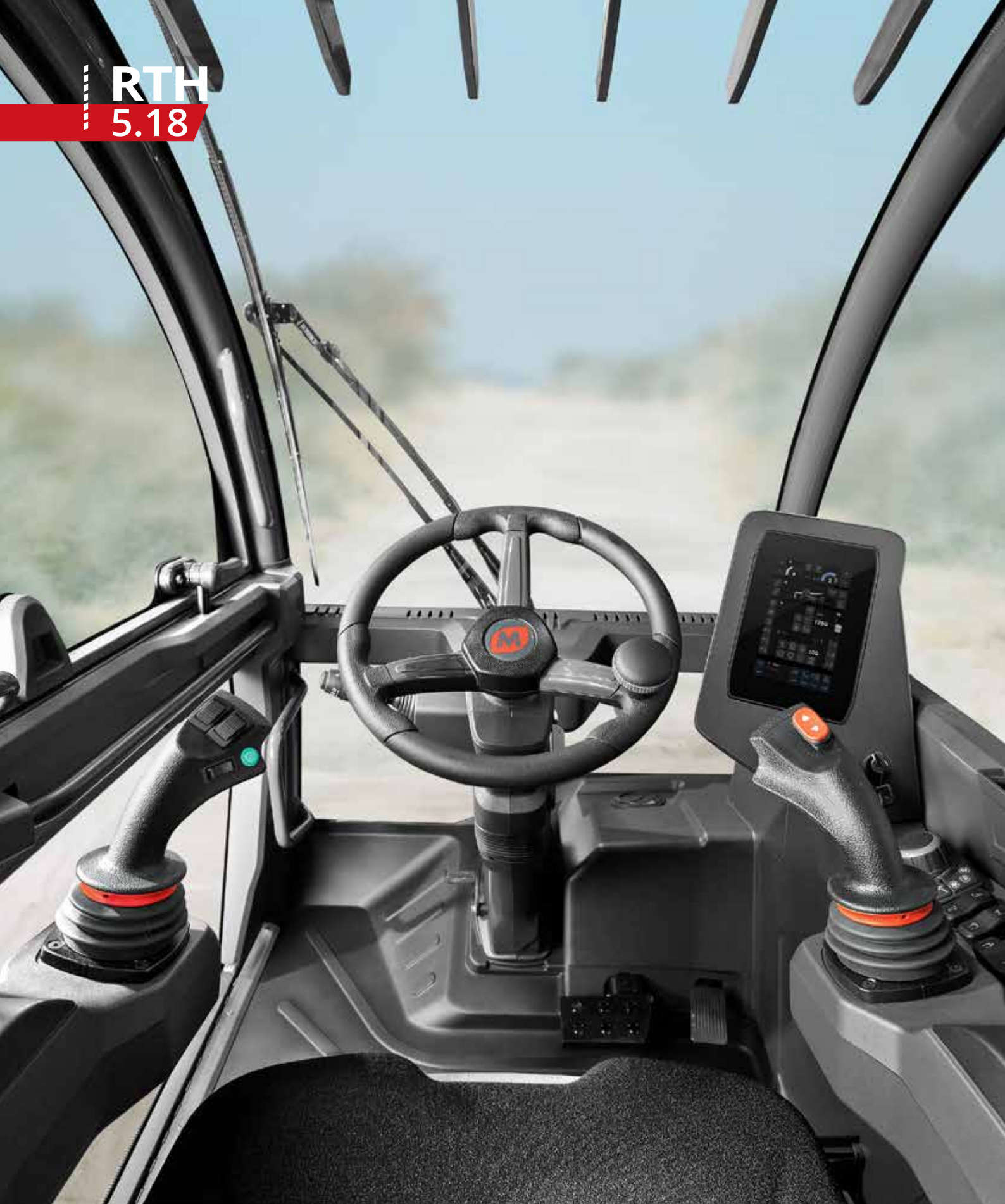
LOGISTIQUE



ÉVÈNEMENTIEL
ET CINÉMA

RTH

5.18



CABINE

Sécurité et visibilité
au top de la catégorie



PERFORMANCES

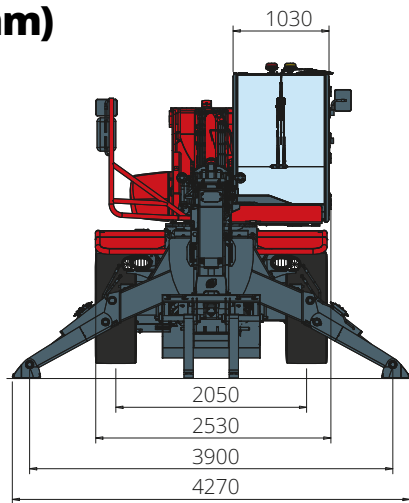
Levage avec des performances
sans égales



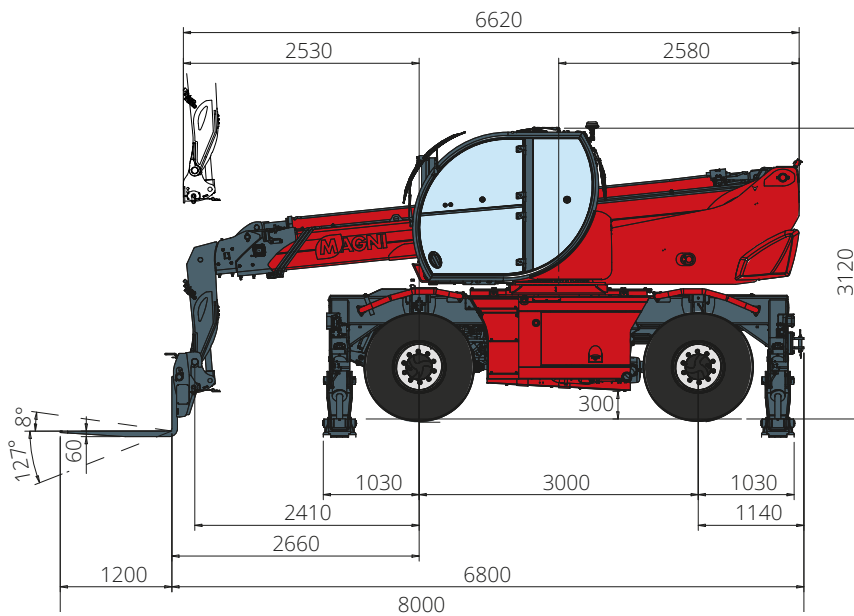
LOAD LIVE DIAGRAM

3 affichages dynamiques de
l'abaque de charge en temps réel

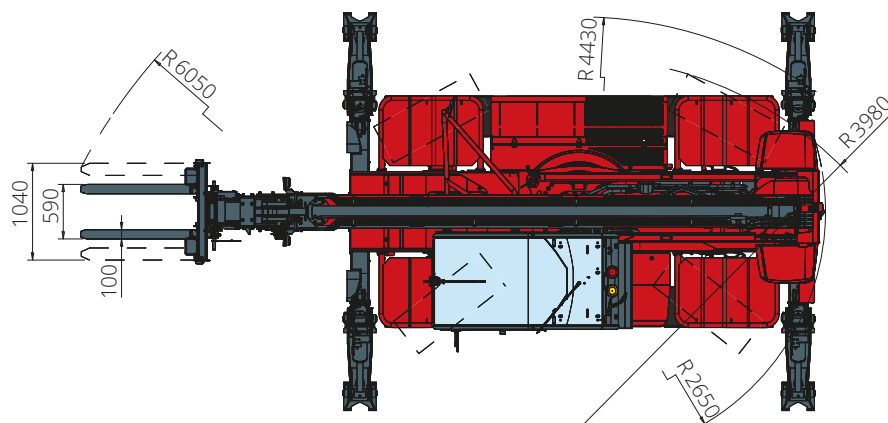
DIMENSIONS (mm)



Vue
FRONTALE



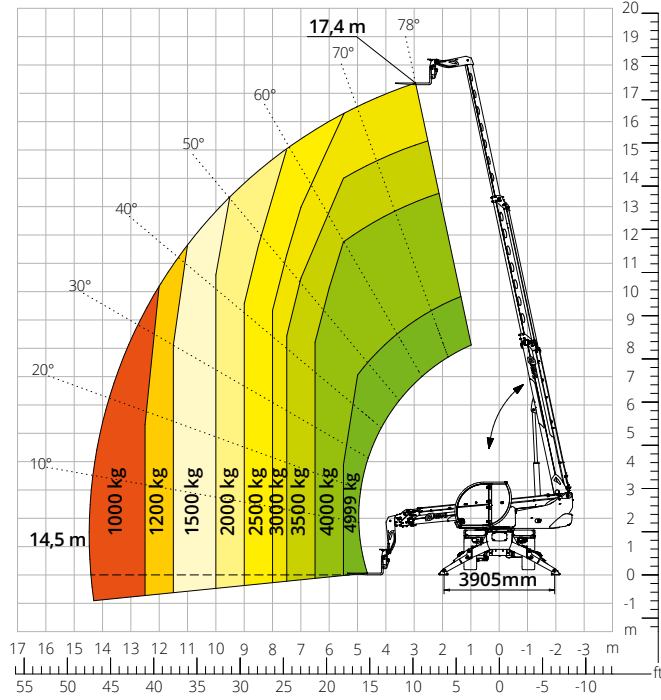
Vue
LATÉRALE



Vue
DE HAUT

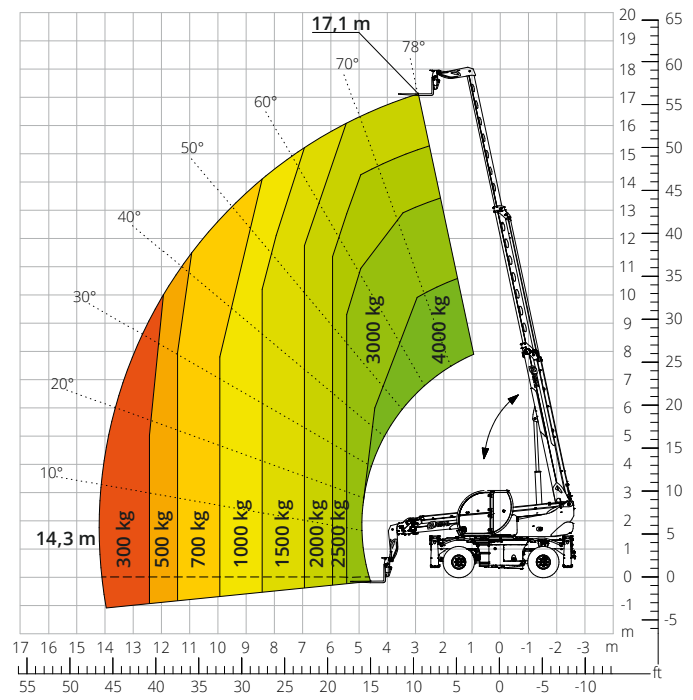
Abaque de charge avec
STABILISATEURS DÉPLOYÉS 360°

ATT - 03 - 001



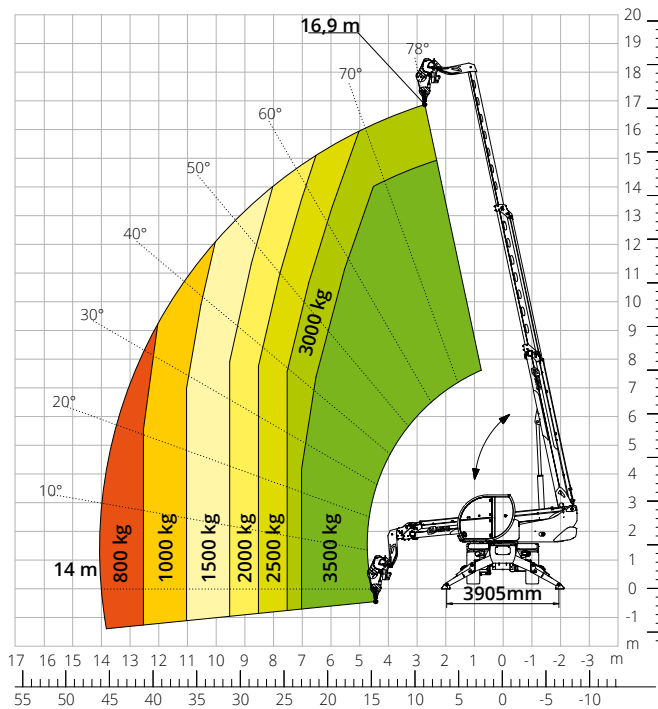
Abaque de charge
FRONTAL SUR PNEUS

ATT - 03 - 001



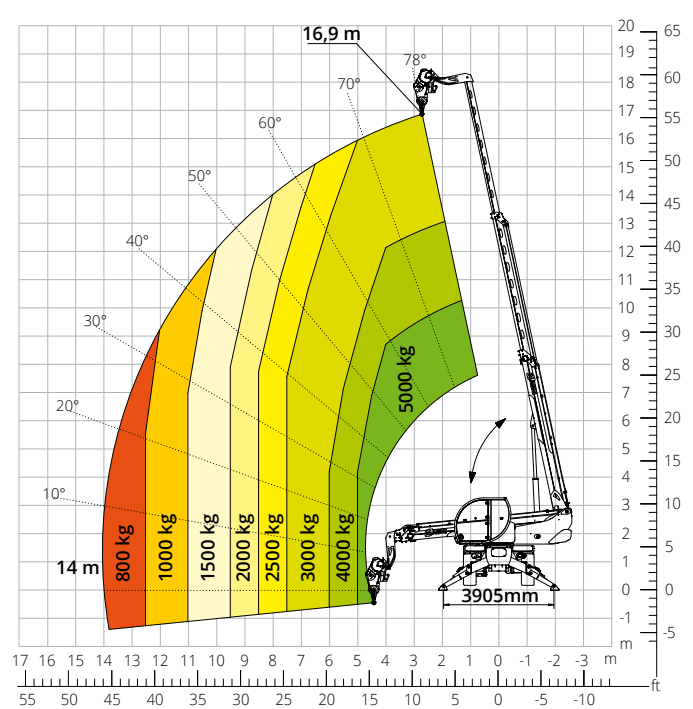
Abaque de charge avec
TREUIL 3 500 kg

ATT - 02 - 002

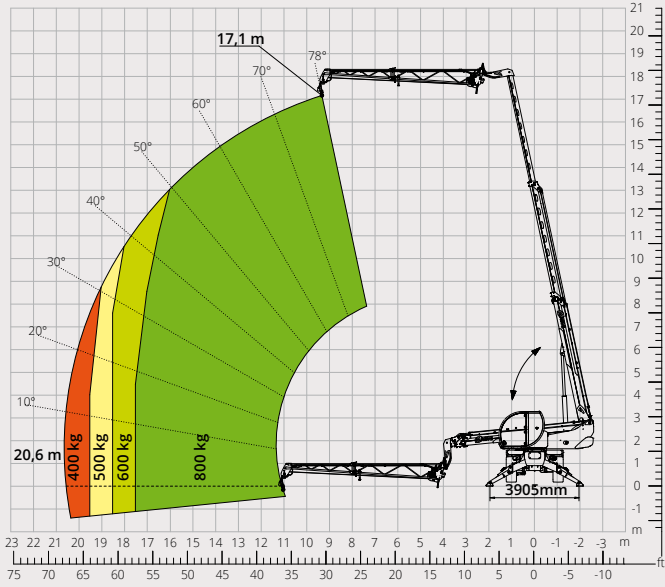


Abaque de charge avec
TREUIL 5 000 kg

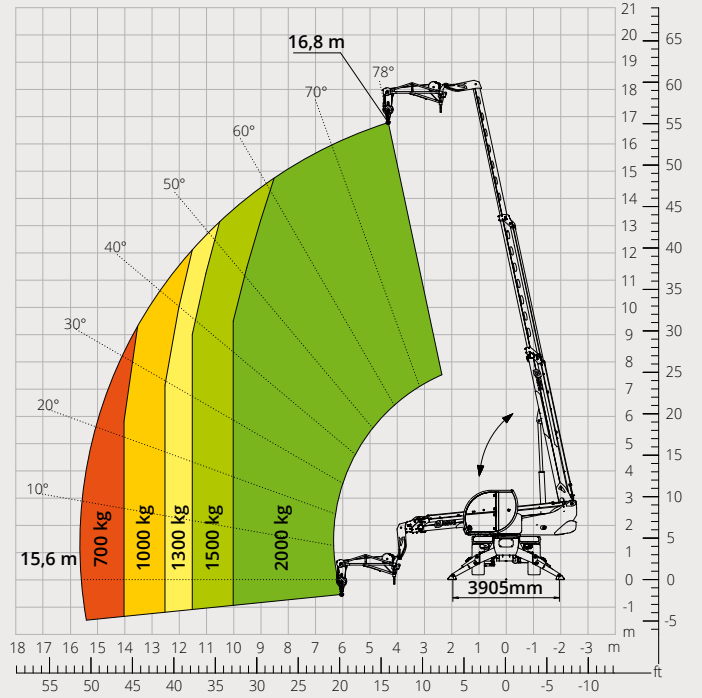
ATT - 02 - 019



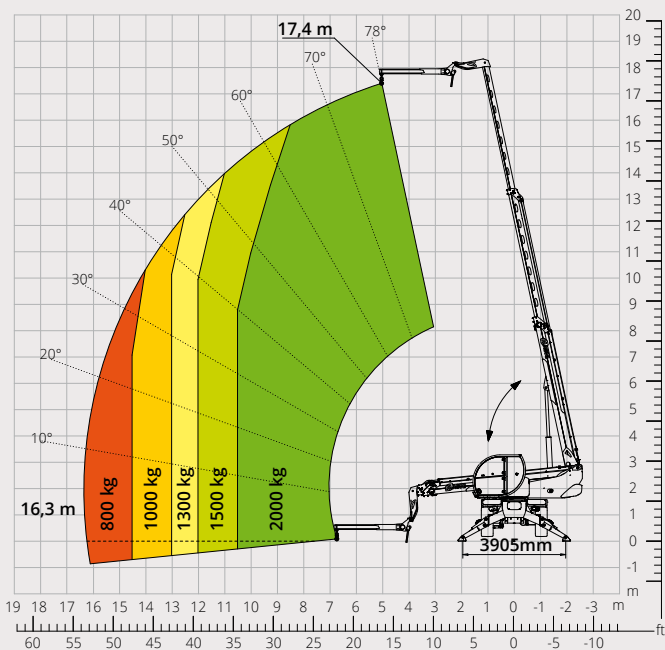
Abaque de charge avec
POTENCE AVEC TREUIL 800 kg
 ATT - 04 - 005



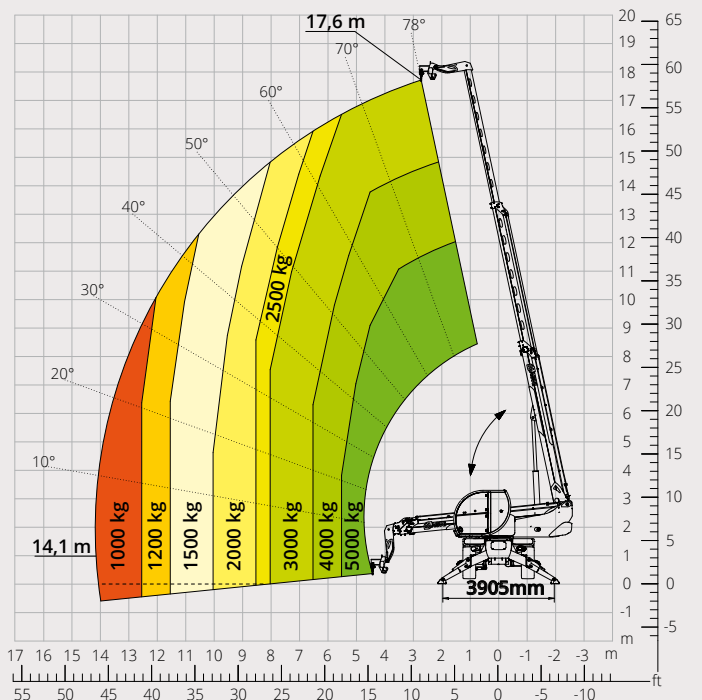
Abaque de charge avec
POTENCE AVEC TREUIL 2 000 kg
 ATT - 04 - 015



Abaque de charge avec
POTENCE 2 000 kg
 ATT - 04 - 013

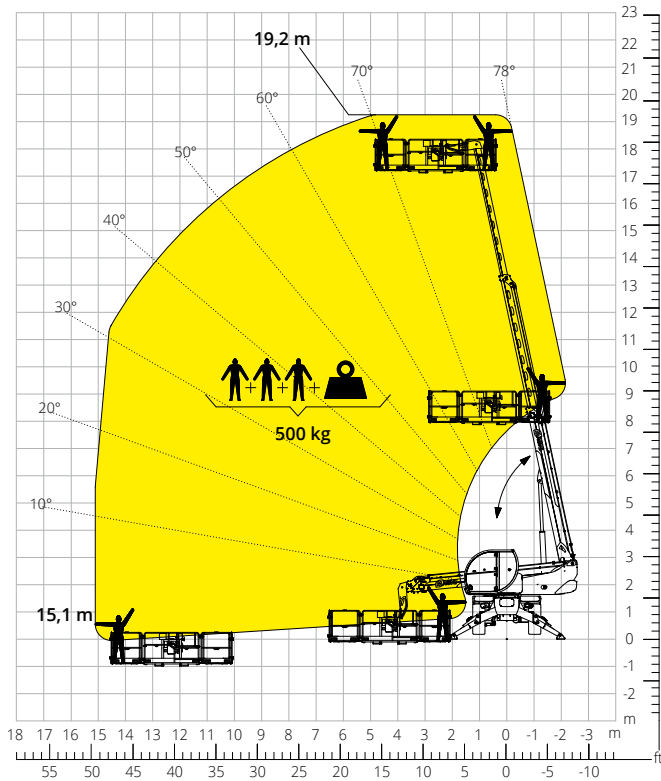


Abaque de charge avec
CROCHET 5 000 kg
 ATT - 05 - 014



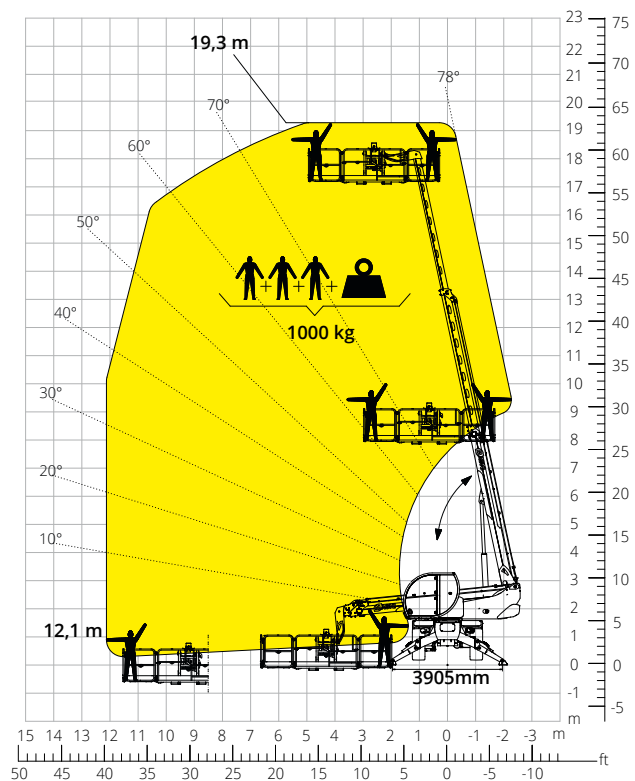
Abaque de charge avec
**PANIER NACELLE EXTENSIBLE
ROTATIF 500 kg**

ATT - 01 - 005



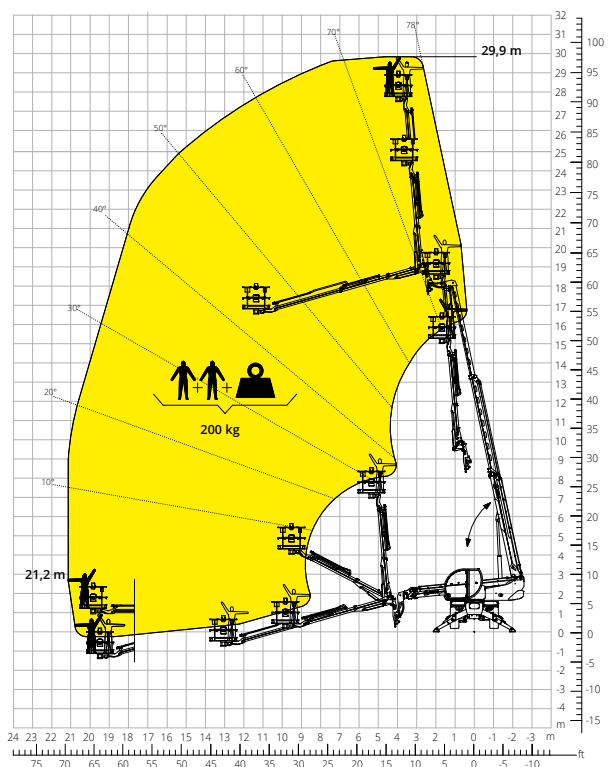
Abaque de charge avec
**PANIER NACELLE EXTENSIBLE
ROTATIF 1 000 kg**

ATT - 01 - 016



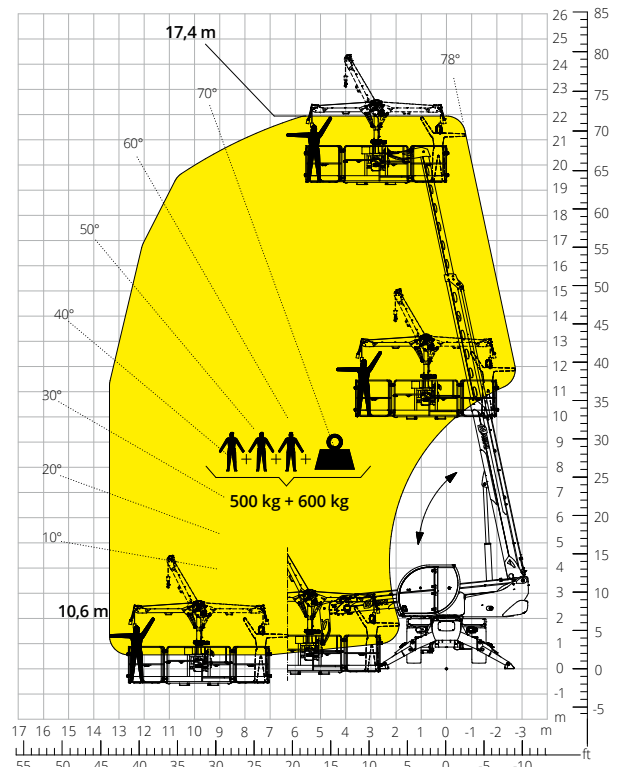
Abaque de charge avec
**PANIER NACELLE TÉLESCOPIQUE
200 kg - 10 m**

ATT - 01 - 022



Abaque de charge avec
**PANIER NACELLE 500 kg
AVEC TREUIL 600 kg**

ATT - 01 - 026



| | | | |
|--|--|---|--|
| Désignation machine | Chariot élévateur télescopique rotatif | RTH 5.18 | |
| | Capacité max. de levage | 4 999 kg | |
| | Hauteur max. de levage | 17,40 m | |
| | Portée max. de la flèche | 14,50 m | |
| | Rotation | 360° (continue) | |
| Stabilisateurs | Type | Stabilisateurs pivotants | |
| Moteur | Modèle | Deutz TCD 3,6 L4 Stage V | Deutz TCD 3,6 L4 EDG Stage IIIA |
| | Puissance nominale | 55,4 kW (75,3 ch) à 2 200 t/min | |
| | Couple maximal | 405 Nm à 1 300 t/min | 390 Nm à 1 300 t/min |
| | Cylindrée | 3 620 cm ³ | |
| | Nombre de cylindres | 4 en ligne | |
| | Configuration moteur | Diesel à injection directe turbocompressé | |
| | Circuit de refroidissement | Eau - intercooler | |
| Transmission | Type | Hydrostatique | |
| | Pression maximale | 480 bar | |
| | Boîte de vitesses | Boîte transfert à 2 rapports avant et arrière | |
| Essieux et freins | Type | Essieux avec réducteurs épicycloïdaux | |
| | Essieu avant | Fixe | |
| | Essieu arrière | Oscillant, directionnel avec blocage hydraulique | |
| | Nbre roues directrices | 4 roues directrices | |
| | Modes de braquage | Frontal/À quatre roues/En crabe | |
| | Frein de service | Multidisque à bain d'huile sur chaque essieu à commande hydraulique | |
| | Frein de stationnement | Hydraulique à action négative | |
| Performances | Dimensions des pneus | 445/65 R19.5 | |
| | Vitesse maximale de déplacement | 25 km/h | |
| | Effort de traction maximal au crochet | 51 kN | |
| | Charge maximale tractable au crochet | 5 000 kg | |
| | Pente accessible | 51% | |
| | Rayon de braquage (aux fourches) | 6 060 mm | |
| Poids | Total à vide* | 14 400 kg | |
| | Avant à vide (flèche rétractée et baissée)* | 6 300 kg | |
| | Arrière à vide (flèche rétractée et baissée)* | 8 100 kg | |
| Capacité réservoirs et circuits | Gazole | 175 l | 175 l |
| | AdBlue | / | / |
| | Huile hydraulique | 165 l | 130 l |
| | Huile moteur | 9 l | 9 l |
| | Liquide de refroidissement | 20 l | 20 l |
| Circuit hydraulique mouvements | Type circuits | Load sensing | |
| | Pompe services | Variable displacement | |
| | Capacité de charge hydraulique maximale | 95 l/min | |
| | Capacité de charge maximale tête de flèche | 75 l/min | |
| | Pression maximale de travail | 350 bar | |
| | Distributeur pour mouvements flèche et tourelle | Distributeur électro-proportionnel SIL 2 | |
| Commande mouvements | 2 joysticks Danfoss à deux axes avec dispositif « homme mort » | | |
| Normes appliquées | 2006/42/CE: Directive Machines UE | | |
| | 2016/1628: Règlement UE relatif aux émissions des moteurs Stage V | | |
| | EN 1459-X : Normes relatives à la sécurité des chariots automoteurs à portée variable | | |
| | EN 280/EN 280-1/EN 280-2 : normes relatives aux plates-formes élévatrices mobiles de personnel (si disponibles) ROPS/FOPS niveau 2 : normes pour la structure de protection | | |

Les données de cette brochure sont fournies à titre d'informations et peuvent faire l'objet de modifications sans préavis.

Toutes les images sont fournies à titre indicatif uniquement et pourraient ne pas représenter exactement le produit.

* Le poids mentionné se rapporte à l'engin à vide avec équipement standard et pourrait varier selon la configuration choisie.

La configuration standard de la machine inclut :

CABINE

- Systeme « easy access »
- Siège Comfort
- Colonne de direction réglable
- Joypad analogique
- Pare-soleil réglable
- Chauffage
- Climatisation
- Autoradio FM/AM avec USB et connexion Bluetooth
- Éclairage d'ambiance LED
- Entrées USB Type-A et Type-C (5 V)

INFORMATIONS EN TEMPS RÉEL

- Écran tactile 7 pouces
- MCTS - Logiciel embarqué Magni Combi Touch System
- Système de reconnaissance automatique des outils RFID
- LMI - Système de contrôle de charge
- LLD - Abaques de charge en temps réel
- Diagnostic intégré à bord et à distance
- Caméra de recul avec vue intégrée sur le MCTS

CARACTÉRISTIQUES TECHNIQUES

- Q-Fit standard
- Préconfiguration pour panier nacelle
- Système avancé CAN-BUS à trois lignes
- Système de nivellement automatique pour stabilisateurs
- Alignement automatique des roues avant et arrière
- Moteur rotation de la tourelle standard
- Frein de stationnement automatique
- Coupe-batterie mécanique du compartiment moteur
- Circuit électrique : 24 V -IP67

SERVICE

- Système de connectivité MyMagni by Trackunit (2 ans)

magnith.com

